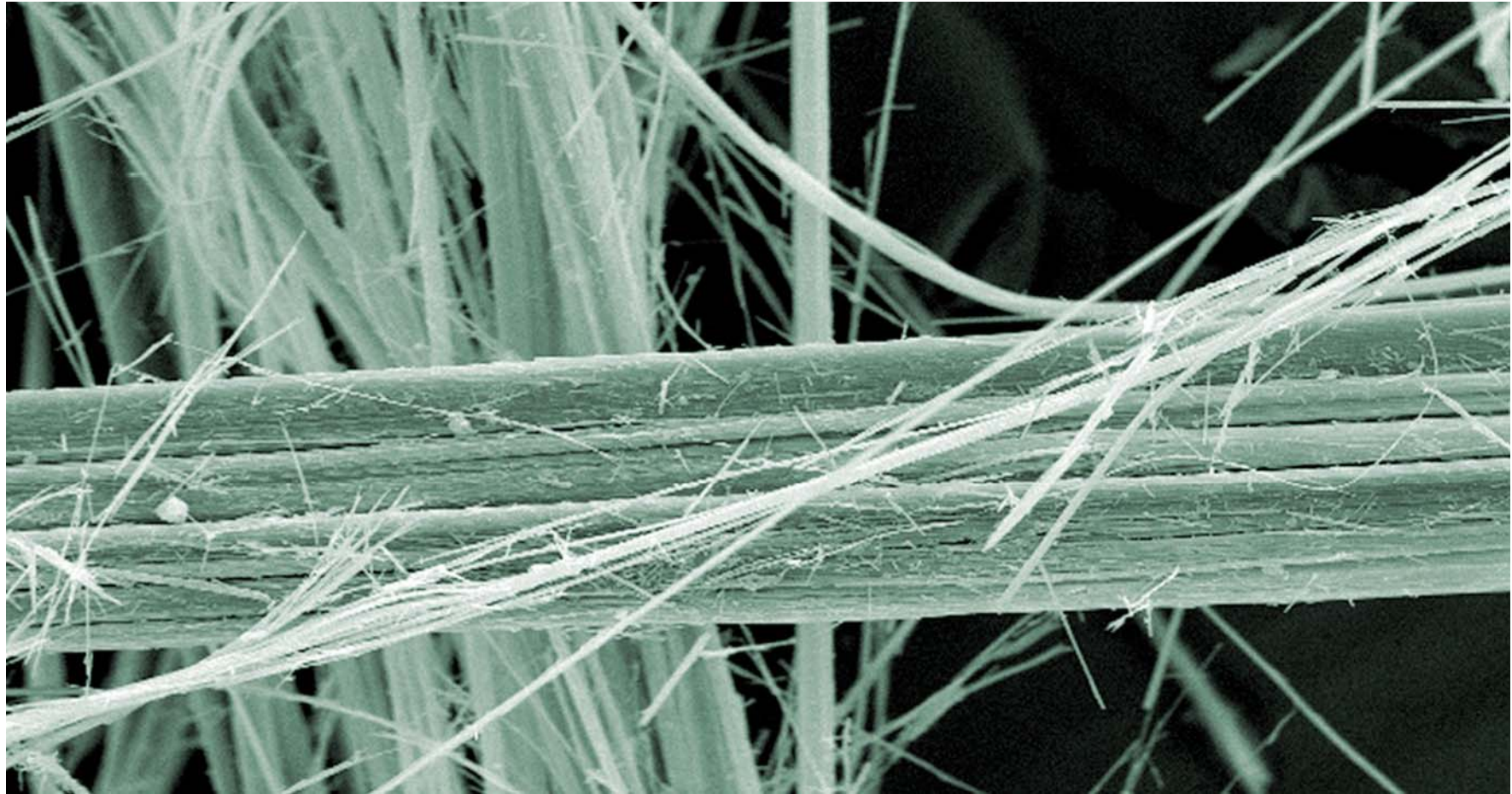


Unità didattica “Rischio amianto”

Parte pratica



Riconoscere, valutare, agire correttamente Giardinieri

Forma utilizzata

Amianto fortemente agglomerato

Stato normale

Rilascio di fibre assente o scarso.
Nessun pericolo immediato.

In caso di danneggiamento o di lavorazione

Rilascio di fibre in caso di foratura,
taglio, smerigliatura, ecc.
Pericolo maggiore.

Procedura corretta

Evitare il danneggiamento per
rottura, foratura, taglio o
smerigliatura.

Inumidire prima di pulire con una
spazzola (non di metallo).

Adottare le misure di protezione
secondo bollettino Suva 66104.i.



Cassetta per fiori in cemento-amianto

Riconoscere, valutare, agire correttamente

Lattonieri, copritetto, sanitari, carpentieri, muratori

Forma utilizzata

Amianto fortemente agglomerato

Stato normale

Rilascio di fibre assente o scarso.
Nessun pericolo immediato.

In caso di danneggiamento o di lavorazione

Rilascio di fibre in caso di foratura, taglio, smerigliatura, ecc.
Pericolo maggiore.

Procedura corretta

Evitare il danneggiamento per rottura, foratura, taglio, smerigliatura, idropulitura alta pressione.

Eliminare i depositi di muschio a umido con una spatola o una spazzola (non di metallo).

Adottare le misure di protezione secondo bollettino Suva 66104.i.



Scandole in cemento-amianto

Riconoscere, valutare, agire correttamente

Lattonieri, copritetto, carpentieri, muratori

Forma utilizzata

Amianto fortemente agglomerato

Stato normale

Rilascio di fibre assente o scarso.
Nessun pericolo immediato.

In caso di danneggiamento o di lavorazione

Rilascio di fibre in caso di foratura, taglio, smerigliatura, ecc.
Pericolo maggiore.

Procedura corretta

Evitare il danneggiamento per rottura, foratura, taglio, troncatura, idropulitura a pressione.

Eliminare i depositi di muschio a umido con una spatola o una spazzola (non di metallo).

Adottare le misure di protezione secondo bollettino Suva 66104.i.



Foto messa a disposizione da IST.

Lastre di copertura in cemento-amianto

suvaPro

Riconoscere, valutare, agire correttamente

Lattonieri, copritetto, carpentieri, muratori

Forma utilizzata

Amianto fortemente agglomerato

Stato normale

Rilascio di fibre assente o scarso.
Nessun pericolo immediato.

In caso di danneggiamento o di lavorazione

Rilascio di fibre in caso di foratura, taglio, smerigliatura, ecc.
Pericolo maggiore.

Procedura corretta

Evitare danneggiamenti in seguito a

- spaccatura, foratura, taglio, smerigliatura
- idropulitura a pressione

Adottare le misure di protezione secondo bollettino Suva 66104.i.



Foto messa a disposizione da IST.

Isolamento del tetto con lastre in cemento-amianto

suvaPro

Riconoscere, valutare, agire correttamente

Posatori di pavimenti, muratori

Forma utilizzata

Amianto debolmente agglomerato

Stato normale

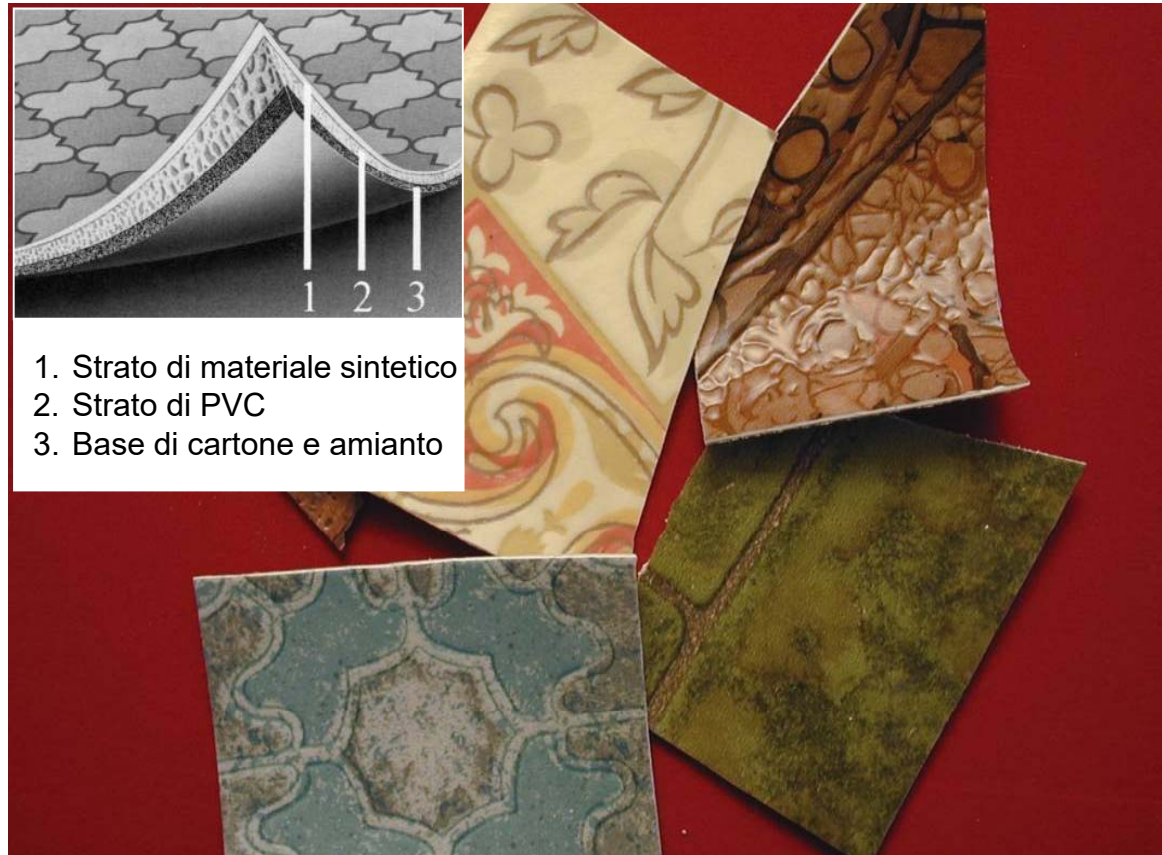
Rilascio di fibre assente o scarso.
Nessun pericolo immediato.

Rimozione o danneggiamento

Potenziale rilascio di grandi quantità di fibre di amianto.
Elevato pericolo!

Procedura corretta

Interrompere i lavori!
Informare i superiori.
Chiarire l'ulteriore procedura.
Rimozione solo da parte di ditte specializzate.



1. Strato di materiale sintetico
2. Strato di PVC
3. Base di cartone e amianto

Foto messa a disposizione da IST.

Rivestimenti vinilici contenenti amianto

suvaPro

Riconoscere, valutare, agire correttamente

Posatori di pavimenti, muratori

Forma utilizzata

Amianto debolmente agglomerato

Stato normale

Rilascio di fibre assente o scarso.
Nessun pericolo immediato.

Rimozione o danneggiamento

Potenziale rilascio di grandi
quantità di fibre di amianto.
Elevato pericolo!

Procedura corretta

Interrompere i lavori!
Informare i superiori.
Chiarire l'ulteriore procedura.
Rimozione solo da parte di ditte
specializzate.



Foto messa a disposizione da IST.

Pavimento contenente amianto

suvaPro

Riconoscere, valutare, agire correttamente

Posatori di pavimenti, muratori

Forma utilizzata

Amianto debolmente agglomerato

Stato normale

Rilascio di fibre assente o scarso.
Nessun pericolo immediato.

Rimozione o danneggiamento

Potenziale rilascio di grandi
quantità di fibre di amianto.
Elevato pericolo!

Procedura corretta

Interrompere i lavori!
Informare i superiori.
Chiarire l'ulteriore procedura.
Rimozione solo da parte di ditte
specializzate.



Massetto contenente amianto

Riconoscere, valutare, agire correttamente

Posatori di pavimenti, muratori

Forma utilizzata

Amianto debolmente agglomerato

Stato normale

Rilascio di fibre assente o scarso.
Nessun pericolo immediato.

Rimozione o danneggiamento

Potenziale rilascio di grandi quantità di fibre di amianto.
Elevato pericolo!

Procedura corretta

Interrompere i lavori!
Informare i superiori.

Chiarire l'ulteriore procedura.
Rimozione solo da parte di ditte specializzate.



Massetto contenente amianto

Riconoscere, valutare, agire correttamente

Posatori di pavimenti, muratori

Forma utilizzata

Amianto debolmente agglomerato

Stato normale

Rilascio di fibre assente o scarso.
Nessun pericolo immediato.

Rimozione o danneggiamento

Potenziale rilascio di grandi quantità di fibre anche in caso di piccoli interventi di breve durata.
Elevato pericolo!

Procedura corretta

Interrompere i lavori!
Informare i superiori.
Chiarire l'ulteriore procedura.
Rimozione solo da parte di ditte specializzate.



Supporti per piastrelle contenenti amianto

Riconoscere, valutare, agire correttamente

Elettricisti, installatori elettricisti

Forma utilizzata

Amianto debolmente agglomerato

Stato normale

Potenziale rilascio di fibre di amianto anche senza danneggiamento meccanico.
Basso pericolo.

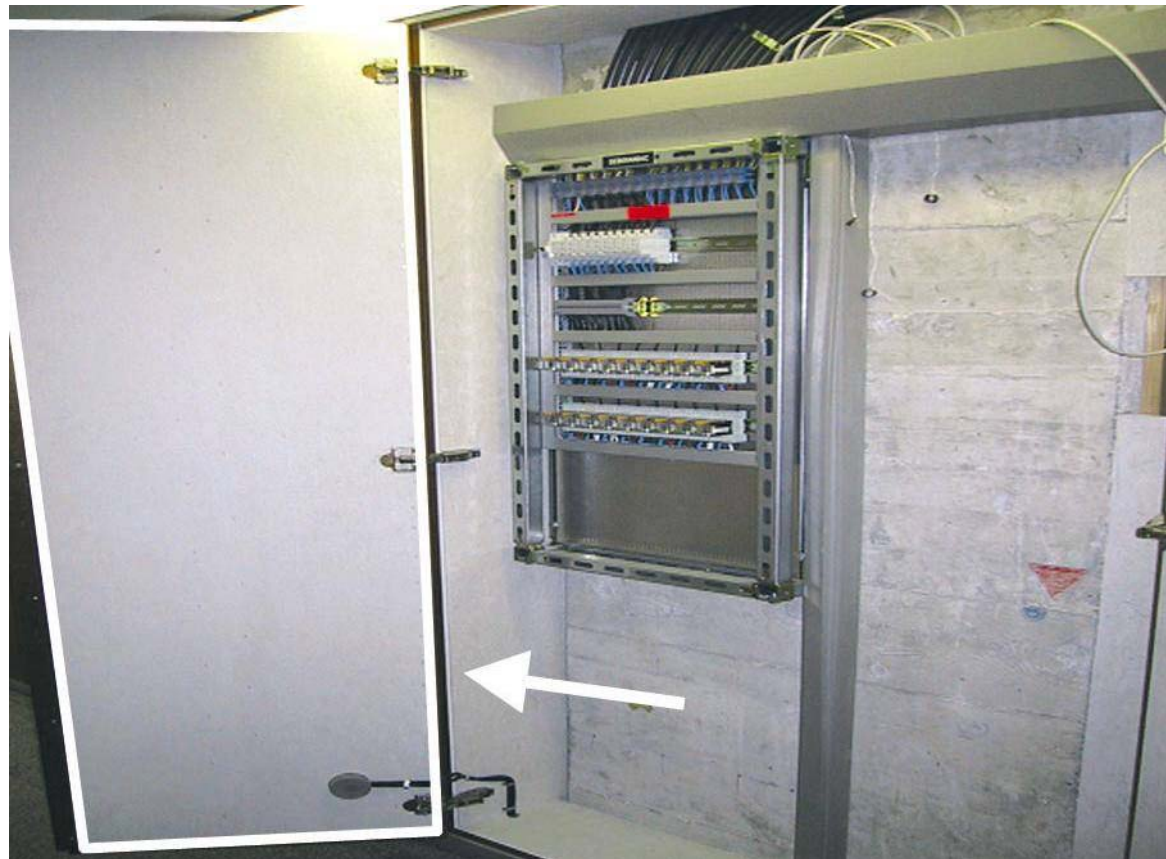
Rimozione o danneggiamento

Potenziale rilascio di grandi quantità di fibre anche in caso di piccoli interventi di breve durata.
Elevato pericolo!

Procedura corretta

Interrompere i lavori!
Informare i superiori.

Chiarire l'ulteriore procedura.
Rimozione solo da parte di ditte specializzate.



**Pannello leggero contenente amianto
(rivestimento di porte)**

Riconoscere, valutare, agire correttamente

Elettricisti, installatori elettricisti

Forma utilizzata

Amianto debolmente agglomerato

Stato normale

Potenziale rilascio di fibre di amianto anche senza danneggiamento meccanico.
Basso pericolo.

Rimozione o danneggiamento

Potenziale rilascio di grandi quantità di fibre anche in caso di piccoli interventi di breve durata.
Elevato pericolo!

Procedura corretta

Interrompere i lavori!
Informare i superiori.
Chiarire l'ulteriore procedura.
Rimozione solo da parte di ditte specializzate.



Foto messa a disposizione da IST.

**Pannello leggero contenente amianto
(rivestimento di porte)**

suvaPro

Riconoscere, valutare, agire correttamente

Elettricisti, installatori elettricisti

Forma utilizzata

Amianto debolmente agglomerato

Stato normale

Potenziale rilascio di fibre di amianto anche senza danneggiamento meccanico.
Basso pericolo.

Rimozione o danneggiamento

Potenziale rilascio di grandi quantità di fibre anche in caso di piccoli interventi di breve durata.
Elevato pericolo!

Procedura corretta

Interrompere i lavori!
Informare i superiori.

Chiarire l'ulteriore procedura.
Rimozione solo da parte di ditte specializzate.



Foto messa a disposizione da IST.

Pannello leggero contenente amianto

suvaPro

Riconoscere, valutare, agire correttamente

Elettricisti, installatori elettricisti

Forma utilizzata

Amianto fortemente agglomerato

Stato normale

Rilascio di fibre assente o scarso.
Nessun pericolo immediato.

In caso di danneggiamento o di lavorazione

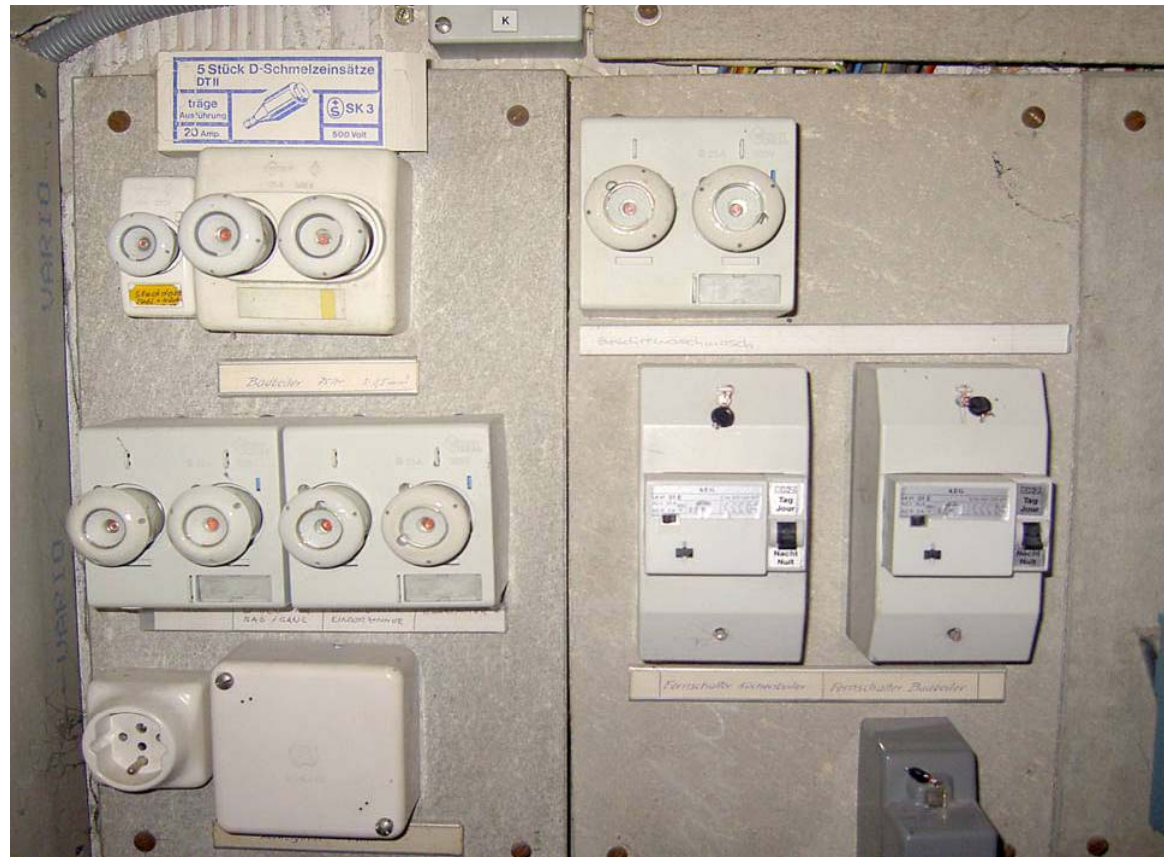
Rilascio di fibre in caso di foratura, smerigliatura, ecc.
Pericolo maggiore.

Procedura corretta

Evitare danneggiamenti in seguito a

- spaccatura, foratura, smerigliatura

Adottare le misure di protezione secondo bollettino Suva 66104.i.



Quadro elettrico con lastre in cemento-amianto

Riconoscere, valutare, agire correttamente

Elettricisti, installatori elettricisti

Forma utilizzata

Pure fibre di amianto

Stato normale

Potenziale rilascio di fibre in seguito a circolazione dell'aria e vibrazioni senza sollecitazioni esterne. Basso pericolo.

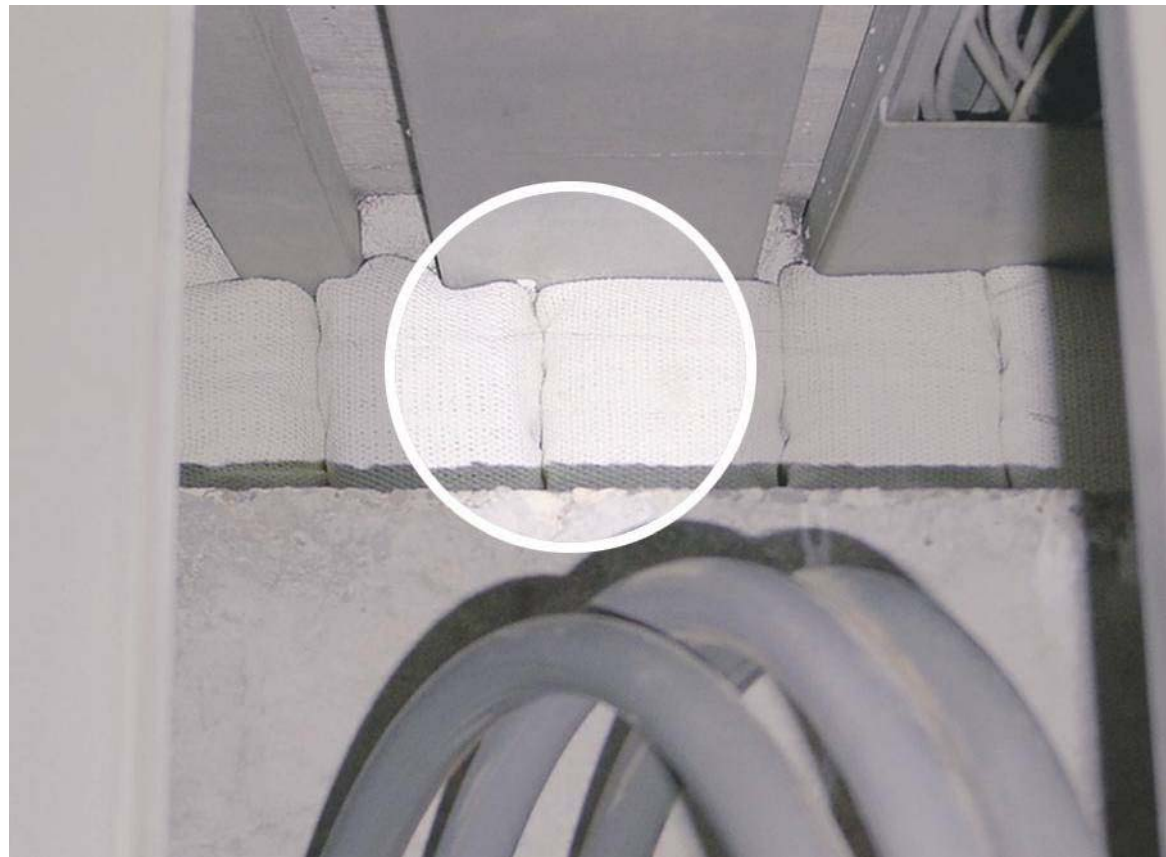
Rimozione o danneggiamento

Potenziale rilascio di grandi quantità di fibre anche in caso di piccoli interventi di breve durata. Elevato pericolo!

Procedura corretta

Interrompere i lavori!
Informare i superiori.

Chiarire l'ulteriore procedura.
Rimozione solo da parte di ditte specializzate.



Cuscini di amianto (barriera antifiamma)

Riconoscere, valutare, agire correttamente

Sanitari, riscaldamento, climatizzazione e ventilazione

Forma utilizzata

Amianto fortemente agglomerato

Stato normale

Rilascio di fibre assente o scarso.
Nessun pericolo immediato.

In caso di danneggiamento o di lavorazione

Rilascio di fibre in caso di spaccatura, foratura, smerigliatura, ecc.
Pericolo maggiore.

Procedura corretta

Evitare danneggiamenti in seguito a

- spaccatura, foratura, smerigliatura
- idropulitura a pressione

Adottare le misure di protezione secondo bollettino Suva 66104.i.



Foto messa a disposizione da IST.

Condutture in cemento-amianto

Riconoscere, valutare, agire correttamente

Sanitari, riscaldamento, climatizzazione e ventilazione

Forma utilizzata

Amianto fortemente agglomerato

Stato normale

Rilascio di fibre assente o scarso.
Nessun pericolo immediato.

In caso di danneggiamento o di lavorazione

Rilascio di fibre in caso di spaccatura, foratura, smerigliatura, ecc.
Pericolo maggiore.

Procedura corretta

Evitare danneggiamenti in seguito a

- spaccatura, foratura, smerigliatura
- idropulitura a pressione

Adottare le misure di protezione secondo bollettino Suva 66104.i.



Condutture in cemento-amianto

Riconoscere, valutare, agire correttamente

Sanitari, riscaldamento, climatizzazione e ventilazione

Forma utilizzata

Amianto fortemente agglomerato

Stato normale

Rilascio di fibre assente o scarso.
Nessun pericolo immediato.

In caso di danneggiamento o di lavorazione

Rilascio di fibre in caso di spaccatura, foratura, smerigliatura, ecc.
Pericolo maggiore.

Procedura corretta

Evitare danneggiamenti in seguito a

- spaccatura, foratura, smerigliatura
- idropulitura a pressione

Adottare le misure di protezione secondo bollettino Suva 66104.i.



Foto messa a disposizione da IST.

Canali di ventilazione in cemento-amianto

suvaPro

Riconoscere, valutare, agire correttamente

Sanitari, riscaldamento, climatizzazione e ventilazione

Forma utilizzata

Amianto debolmente agglomerato

Stato normale

Potenziale rilascio di fibre a partire da materiale danneggiato in seguito a circolazione dell'aria e vibrazioni. Basso pericolo.

Rimozione o danneggiamento

Potenziale rilascio di grandi quantità di fibre anche in caso di piccoli interventi di breve durata. Elevato pericolo!

Procedura corretta

Interrompere i lavori!
Informare i superiori.

Chiarire l'ulteriore procedura.
Rimozione solo da parte di ditte specializzate.



**Malta per la coibentazione di tubi
contenente amianto**

suvaPro

Riconoscere, valutare, agire correttamente

Sanitari, riscaldamento, climatizzazione e ventilazione

Forma utilizzata

Amianto debolmente agglomerato

Stato normale

Potenziale rilascio di fibre a partire da materiale danneggiato in seguito a circolazione dell'aria e vibrazioni. Basso pericolo.

Rimozione o danneggiamento

Potenziale rilascio di grandi quantità di fibre anche in caso di piccoli interventi di breve durata. Elevato pericolo!

Procedura corretta

Interrompere i lavori!

Informare i superiori.

Chiarire l'ulteriore procedura.

Rimozione solo da parte di ditte specializzate.



Foto messa a disposizione da IST.

Coibentazione di tubi contenente amianto

suvaPro

Riconoscere, valutare, agire correttamente

Sanitari, riscaldamento, climatizzazione e ventilazione

Forma utilizzata

Pure fibre di amianto

Stato normale

Potenziale rilascio di fibre a partire da materiale danneggiato in seguito a circolazione dell'aria e vibrazioni. Basso pericolo.

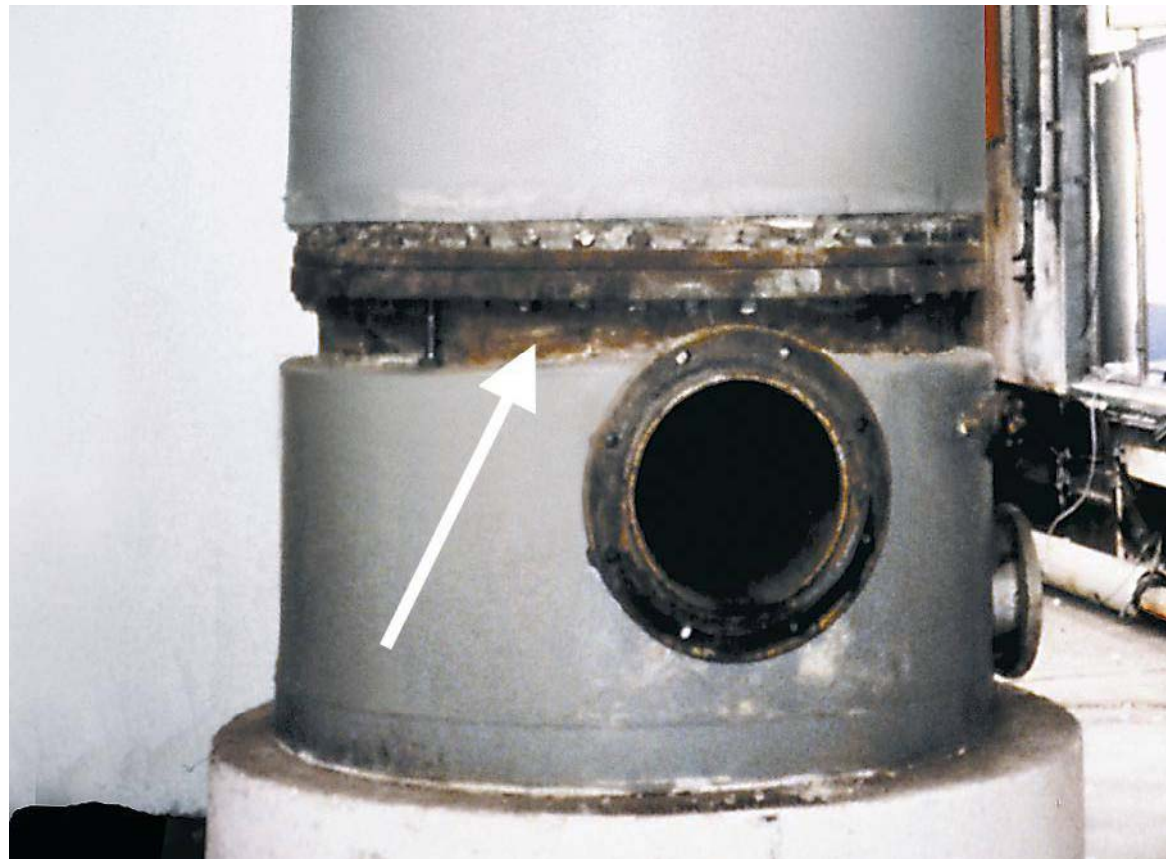
Rimozione o danneggiamento

Potenziale rilascio di grandi quantità di fibre anche in caso di piccoli interventi di breve durata. Elevato pericolo!

Procedura corretta

Interrompere i lavori!
Informare i superiori.

Chiarire l'ulteriore procedura.
Rimozione solo da parte di ditte specializzate.



Isolamento per caldaie contenente amianto

suvaPro

Riconoscere, valutare, agire correttamente

Sanitari, riscaldamento, climatizzazione e ventilazione

Forma utilizzata

Pure fibre di amianto

Stato normale

Potenziale rilascio di fibre a partire da materiale danneggiato in seguito a circolazione dell'aria e vibrazioni, senza sollecitazioni esterne. Basso pericolo.

Rimozione o danneggiamento

Potenziale rilascio di grandi quantità di fibre anche in caso di piccoli interventi di breve durata. Elevato pericolo!

Procedura corretta

Interrompere i lavori!

Informare i superiori.

Chiarire l'ulteriore procedura.

Rimozione solo da parte di ditte specializzate.



Stuoia isolante contenente amianto (caldaia)

Riconoscere, valutare, agire correttamente

Sanitari, riscaldamento, climatizzazione e ventilazione

Forma utilizzata

Pure fibre di amianto

Stato normale

Potenziale rilascio di fibre in seguito a circolazione dell'aria e vibrazioni senza sollecitazioni esterne. Basso pericolo.

Rimozione o danneggiamento

Potenziale rilascio di grandi quantità di fibre anche in caso di piccoli interventi di breve durata. Elevato pericolo!

Procedura corretta

Interrompere i lavori!
Informare i superiori.

Chiarire l'ulteriore procedura.
Rimozione solo da parte di ditte specializzate.



Foto messa a disposizione da IST.

Corde isolanti in pure fibre di amianto

suvaPro

Riconoscere, valutare, agire correttamente

Sanitari, riscaldamento, climatizzazione e ventilazione

Forma utilizzata

Amianto fortemente agglomerato

Stato normale

Rilascio di fibre assente o scarso.
Nessun pericolo immediato.

In caso di danneggiamento o di lavorazione

Potenziato rilascio di fibre di amianto. Pericolo maggiore.

Procedura corretta

Evitare danneggiamenti in seguito a

- spaccatura, foratura, troncatura

Adottare le misure di protezione secondo bollettino Suva 66104.i.

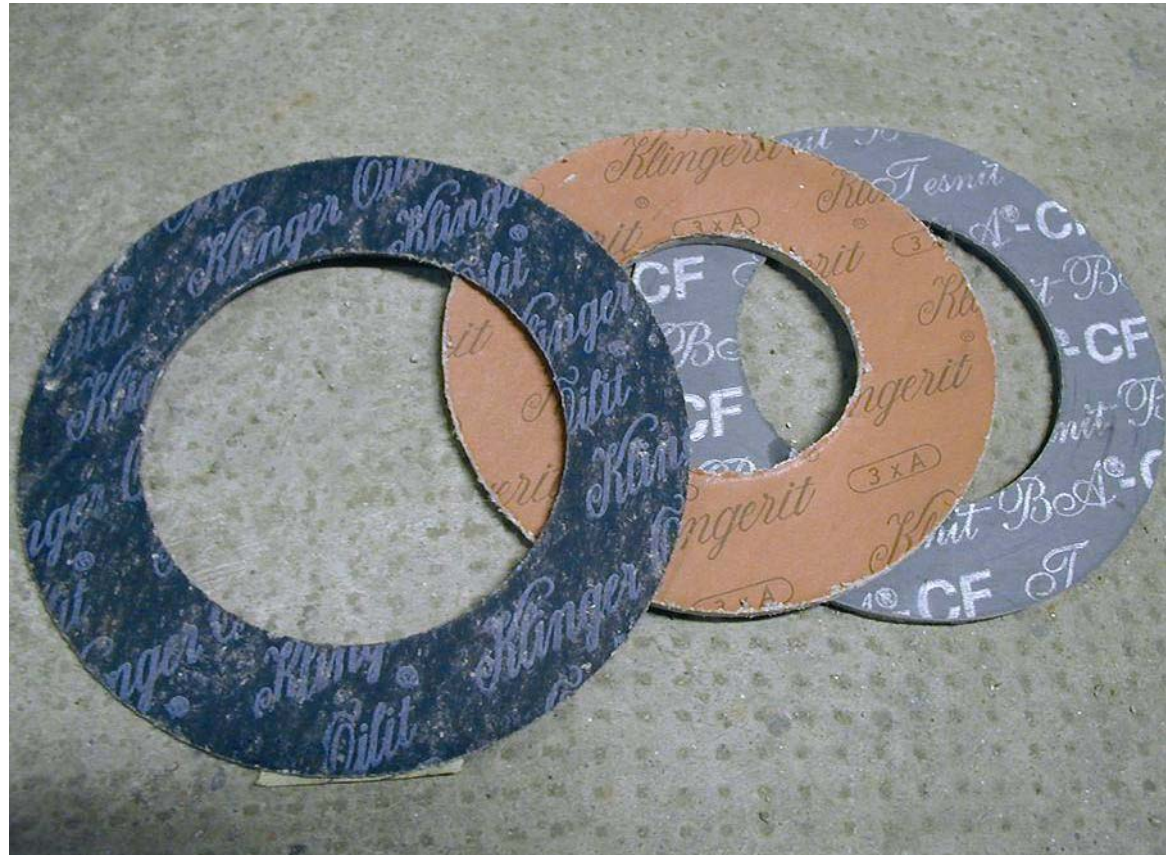


Foto messa a disposizione da IST.

Guarnizioni in fibre di amianto fortemente agglomerato

suvaPro

Riconoscere, valutare, agire correttamente

Muratori

Forma utilizzata

Amianto debolmente agglomerato

Stato normale

Rilascio di fibre assente o scarso.
Nessun pericolo immediato.

Rimozione o danneggiamento

Potenziale rilascio di grandi
quantità di fibre.
Elevato pericolo!

Procedura corretta

Interrompere i lavori!
Informare i superiori.
Chiarire l'ulteriore procedura.
Rimozione solo da parte di ditte
specializzate.



Parapetto contenente amianto (piscina)

Riconoscere, valutare, agire correttamente

Muratori

Forma utilizzata

Amianto debolmente agglomerato

Stato normale

Rilascio di fibre assente o scarso.
Nessun pericolo immediato.

Rimozione o danneggiamento

Potenziale rilascio di grandi
quantità di fibre.
Elevato pericolo!

Procedura corretta

Interrompere i lavori!
Informare i superiori.

Chiarire l'ulteriore procedura.
Rimozione solo da parte di ditte
specializzate.



Amianto sui pilastri di murature

Riconoscere, valutare, agire correttamente

Diverse categorie professionali

Forma utilizzata

Amianto fortemente agglomerato

Stato normale

Rilascio di fibre assente o scarso.
Nessun pericolo immediato.

In caso di danneggiamento o di lavorazione

Rilascio di fibre in caso di spaccatura, foratura, smerigliatura, ecc.
Pericolo maggiore.

Procedura corretta

Evitare danneggiamenti in seguito a

- spaccatura, foratura, smerigliatura
- idropulitura a pressione

Adottare le misure di protezione secondo bollettino Suva 66104.i.



Pensilina in cemento-amianto per biciclette

Riconoscere, valutare, agire correttamente

Diverse categorie professionali

Forma utilizzata

Amianto debolmente agglomerato

Stato normale

Potenziale rilascio di fibre a partire da materiale danneggiato in seguito a circolazione dell'aria e vibrazioni. Basso pericolo.

Rimozione o danneggiamento

Potenziale rilascio di grandi quantità di fibre anche in caso di piccoli interventi di breve durata. Elevato pericolo!

Procedura corretta

Interrompere i lavori!

Informare i superiori.

Chiarire l'ulteriore procedura.

Rimozione solo da parte di ditte specializzate.



**Pannello leggero contenente amianto
(rivestimento antincendio)**

Riconoscere, valutare, agire correttamente

Diverse categorie professionali

Forma utilizzata

Amianto debolmente agglomerato

Stato normale

Potenziale rilascio di fibre a partire da materiale danneggiato in seguito a circolazione dell'aria e vibrazioni. Basso pericolo.

Rimozione o danneggiamento

Potenziale rilascio di grandi quantità di fibre anche in caso di piccoli interventi di breve durata. Elevato pericolo!

Procedura corretta

Interrompere i lavori!
Informare i superiori.

Chiarire l'ulteriore procedura.
Rimozione solo da parte di ditte specializzate.



Tessuti ignifughi di amianto

Riconoscere, valutare, agire correttamente

Diverse categorie professionali

Forma utilizzata

Amianto debolmente agglomerato

Stato normale

Potenziale rilascio di fibre a partire da materiale danneggiato in seguito a circolazione dell'aria e vibrazioni. Basso pericolo.

Rimozione o danneggiamento

Potenziale rilascio di grandi quantità di fibre anche in caso di piccoli interventi di breve durata. Elevato pericolo!

Procedura corretta

Interrompere i lavori!
Informare i superiori.

Chiarire l'ulteriore procedura.
Rimozione solo da parte di ditte specializzate.



Foto messa a disposizione da IST.

Soffitti ribassati contenenti amianto

suvaPro

Riconoscere, valutare, agire correttamente

Diverse categorie professionali

Forma utilizzata

Amianto debolmente agglomerato

Stato normale

Potenziale rilascio di fibre a partire da materiale danneggiato in seguito a circolazione dell'aria e vibrazioni, senza sollecitazioni esterne. Basso pericolo.

Rimozione o danneggiamento

Potenziale rilascio di grandi quantità di fibre anche in caso di piccoli interventi di breve durata. Elevato pericolo!

Procedura corretta

Interrompere i lavori!
Informare i superiori.

Chiarire l'ulteriore procedura.
Rimozione solo da parte di ditte specializzate.



Foto messa a disposizione da IST.

Rivestimento antincendio in amianto floccato

suvaPro

Pericolo di amianto nel tempo libero

- **Attenzione! Anche durante il tempo libero c'è la possibilità di imbattersi in materiali e prodotti contenenti amianto.**
- **Anche durante le attività del fai da te possono essere liberate fibre di amianto.**
- **Quello che vale sul posto di lavoro, vale anche nel tempo libero!**

Quali sono le principali conclusioni per la mia futura professione?

- **L'amianto costituisce un serio pericolo!**

Le fibre di amianto inalate comportano lo sviluppo di malattie che nel peggiore dei casi possono avere conseguenze mortali.

- **In caso di amianto o sospetto di amianto**

- evito qualsiasi danneggiamento o lavorazione (rilascio di fibre di amianto)
- interrompo il lavoro
- informo immediatamente i superiori.

- **Nel mio tempo libero, per l'amianto valgono le stesse misure di sicurezza che applico sul lavoro**