



Nuovo geoportale della Regione Basilicata
utilizzo e consultazione dei dati territoriali

Comunità intelligente:
uso dei servizi
OGC della Regione Basilicata

Relatore: Mario Casulli - ESPERTO GIS

Aula A2
Campus Macchia Romana
UNIBAS - POTENZA

17 2017
novembre

6



- Innovazione
- Vicinanza
- Tecnologia
- Semplificazione
- Efficienza
- Strategia

6



Per quanto concerne l'utenza cui è rivolta l'erogazione di servizi WEB-CARTOGRAFICI, si possono considerare le seguenti categorie:

- Nessuna esperienza nell'uso di strumenti GIS, purchè in grado di leggere la cartografia e di navigare sul web
- Conoscenza degli strumenti GIS dal livello base al livello avanzato, dotazione hardware e software GIS da essenziale a «superaccessoriata»



SCENARIO

VOGLIAMO FARE QUALCHE ESEMPIO?





40._(,)640238

15._(,)810043





TXT

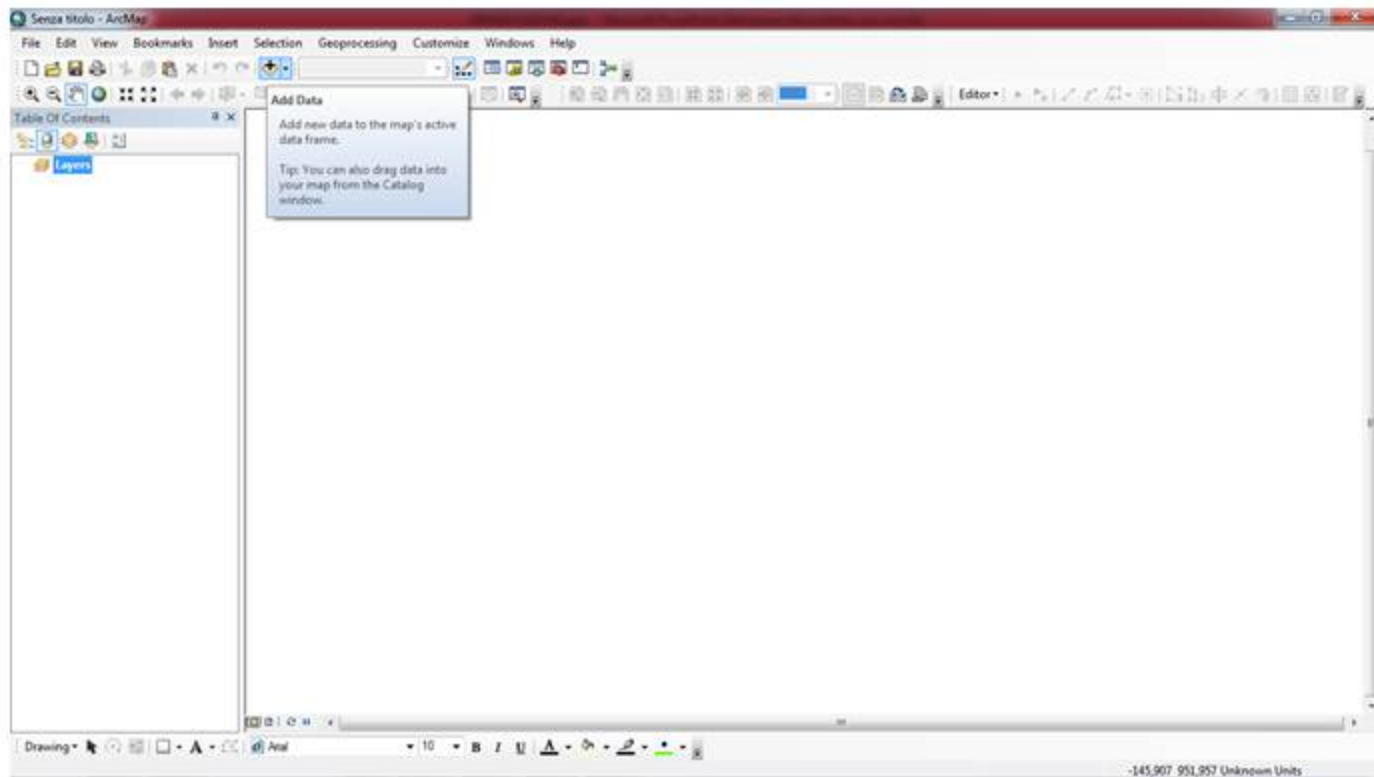
[Nome campo]+(delimitatore)+[Nome campo]+(delimitatore)+[Nome campo]

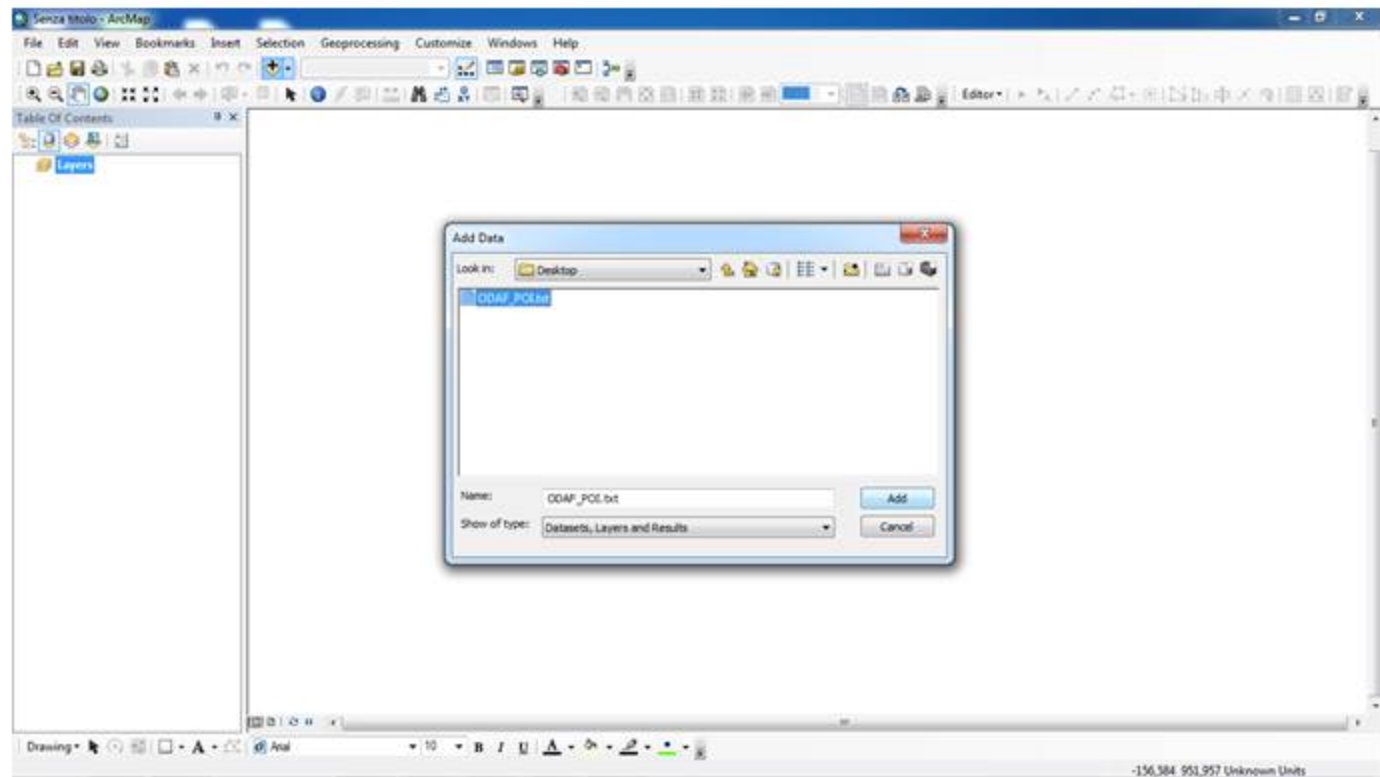
[EST]+(;)+[NORD]+(;)+[NOTE]

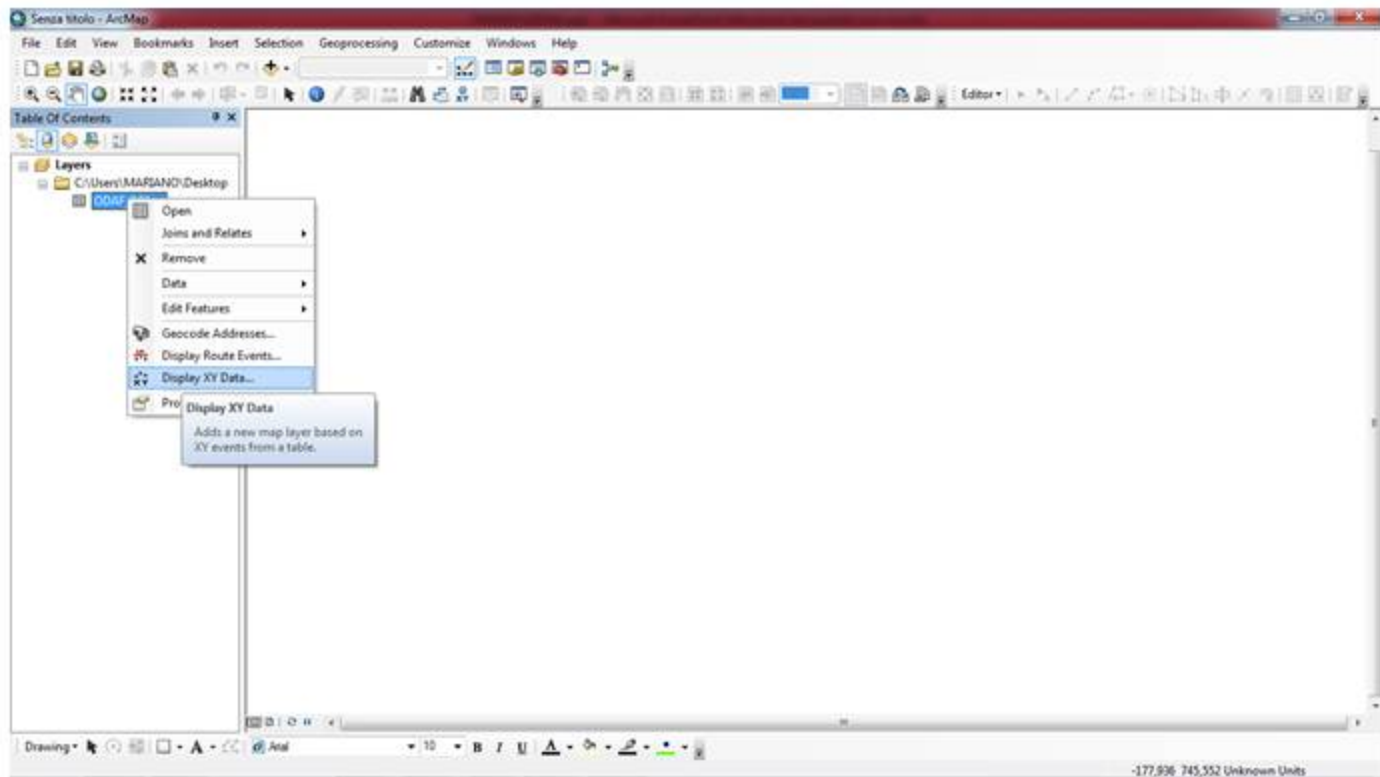
EST;NORD;NOTE *(riga intestazione)*

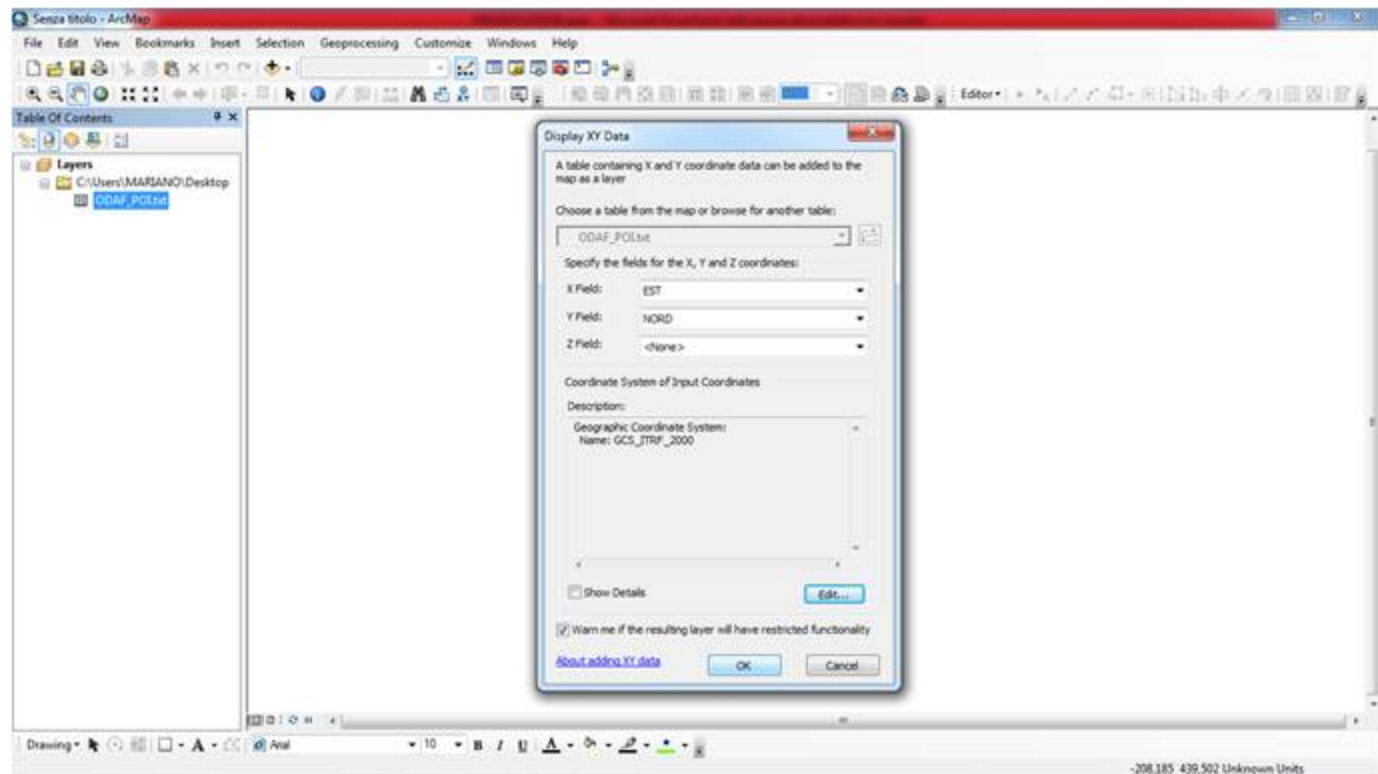
15,810043;40,640238;SEDE ODAF

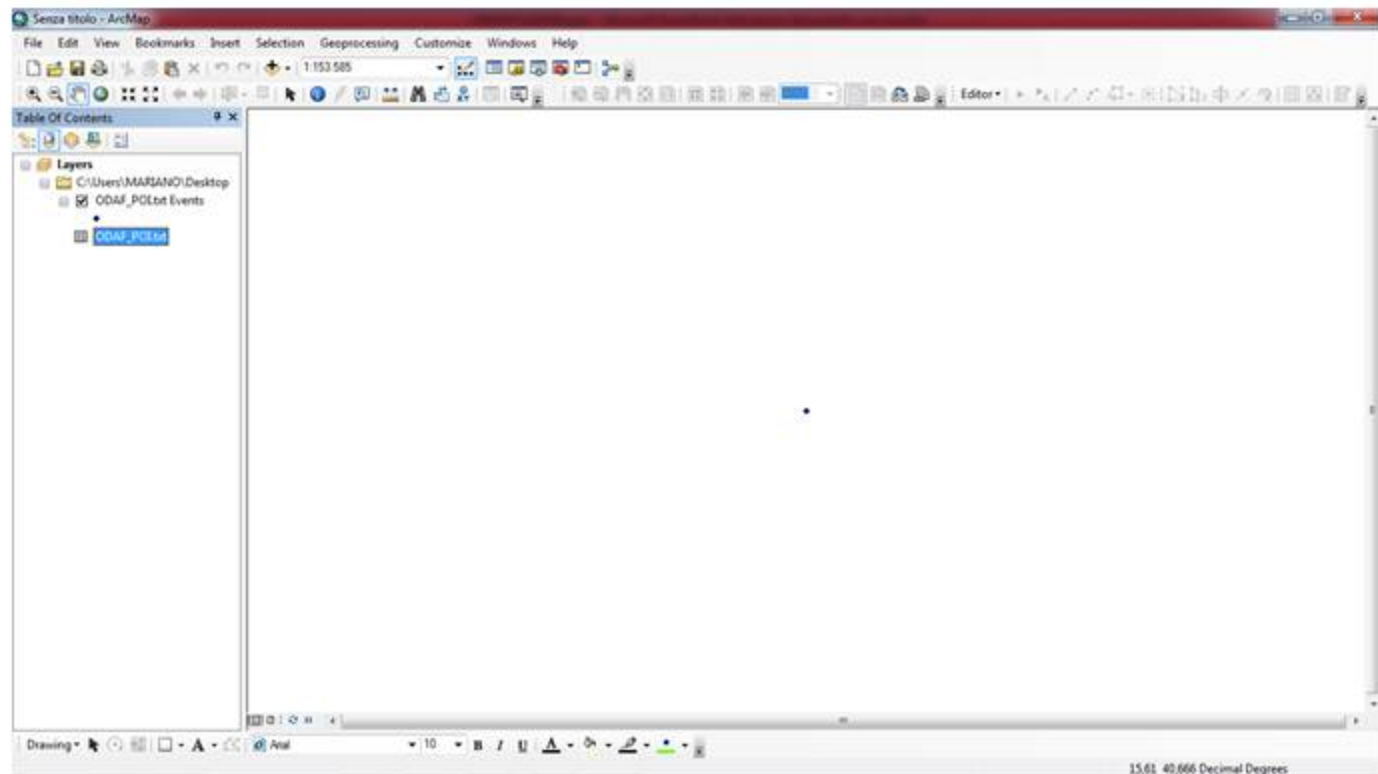


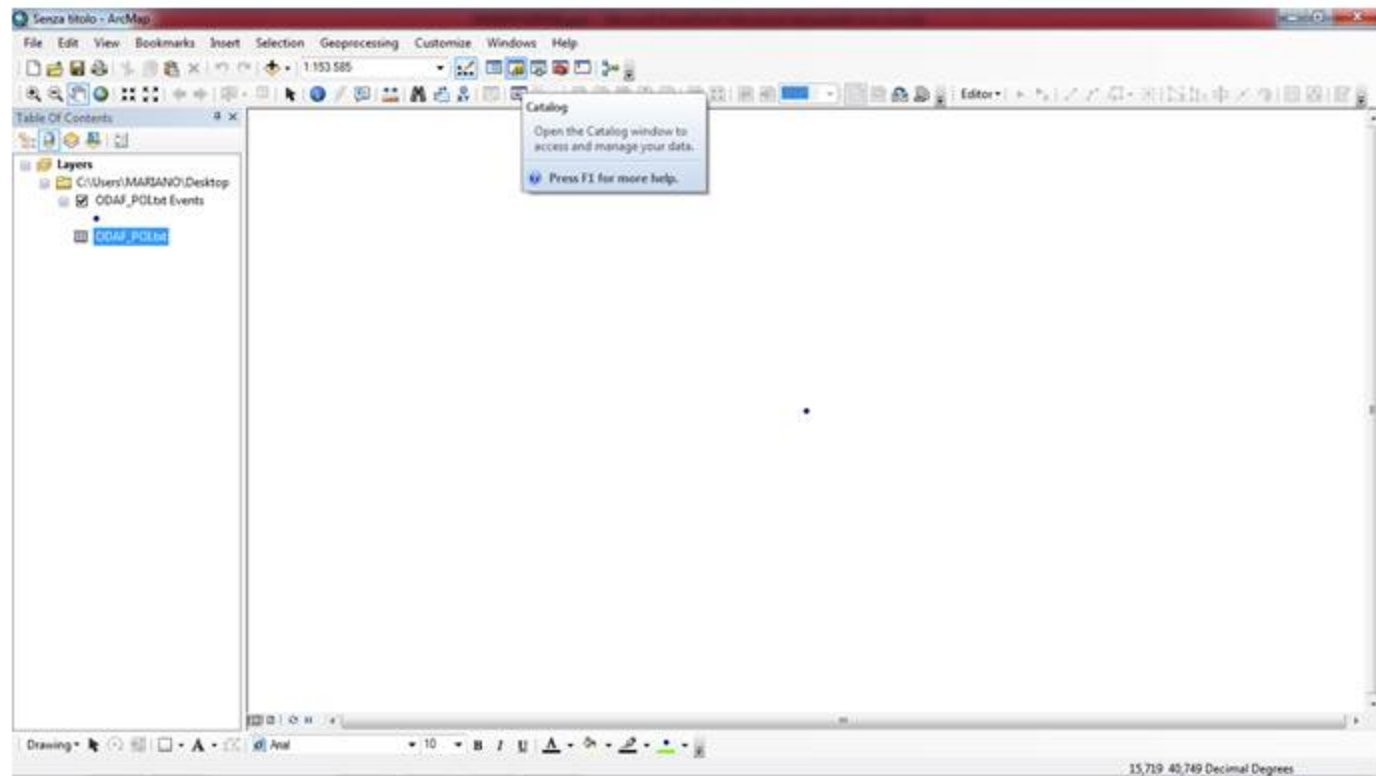


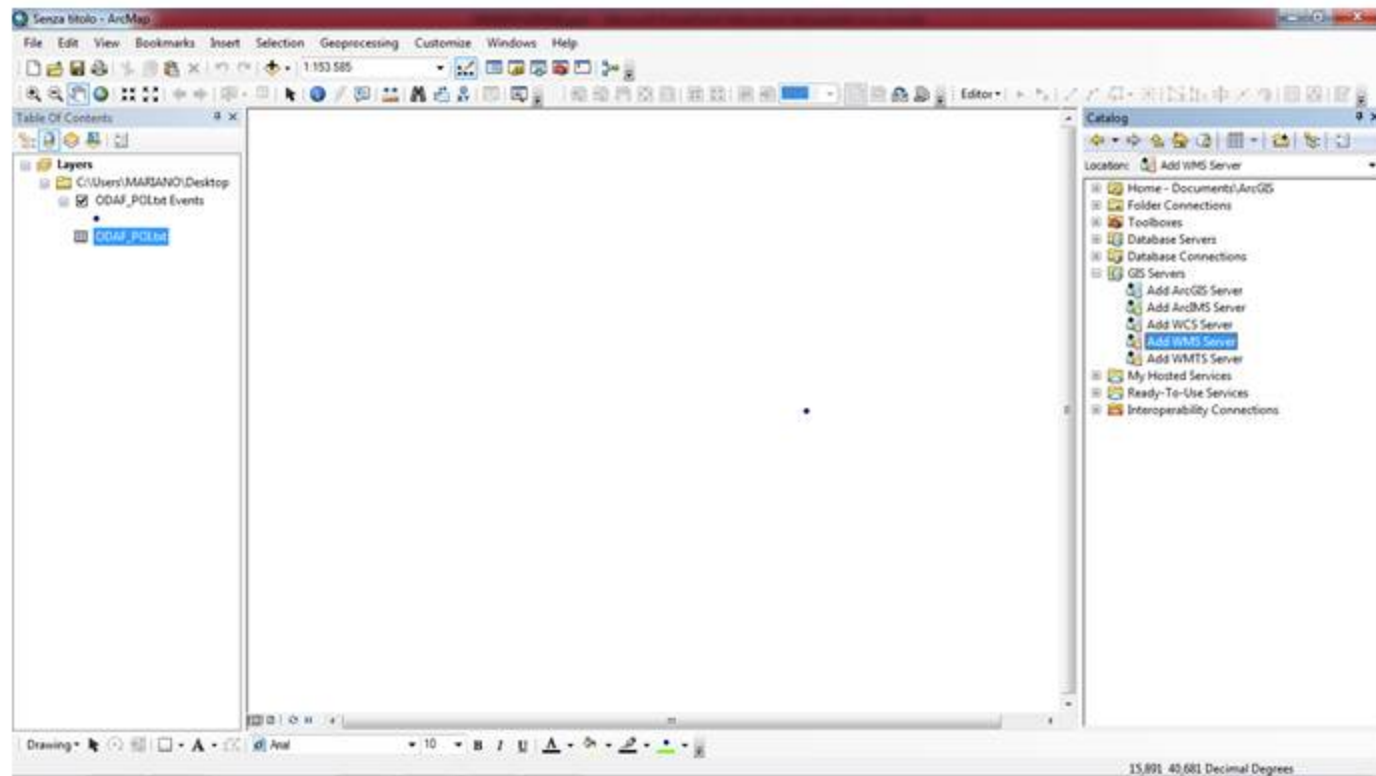


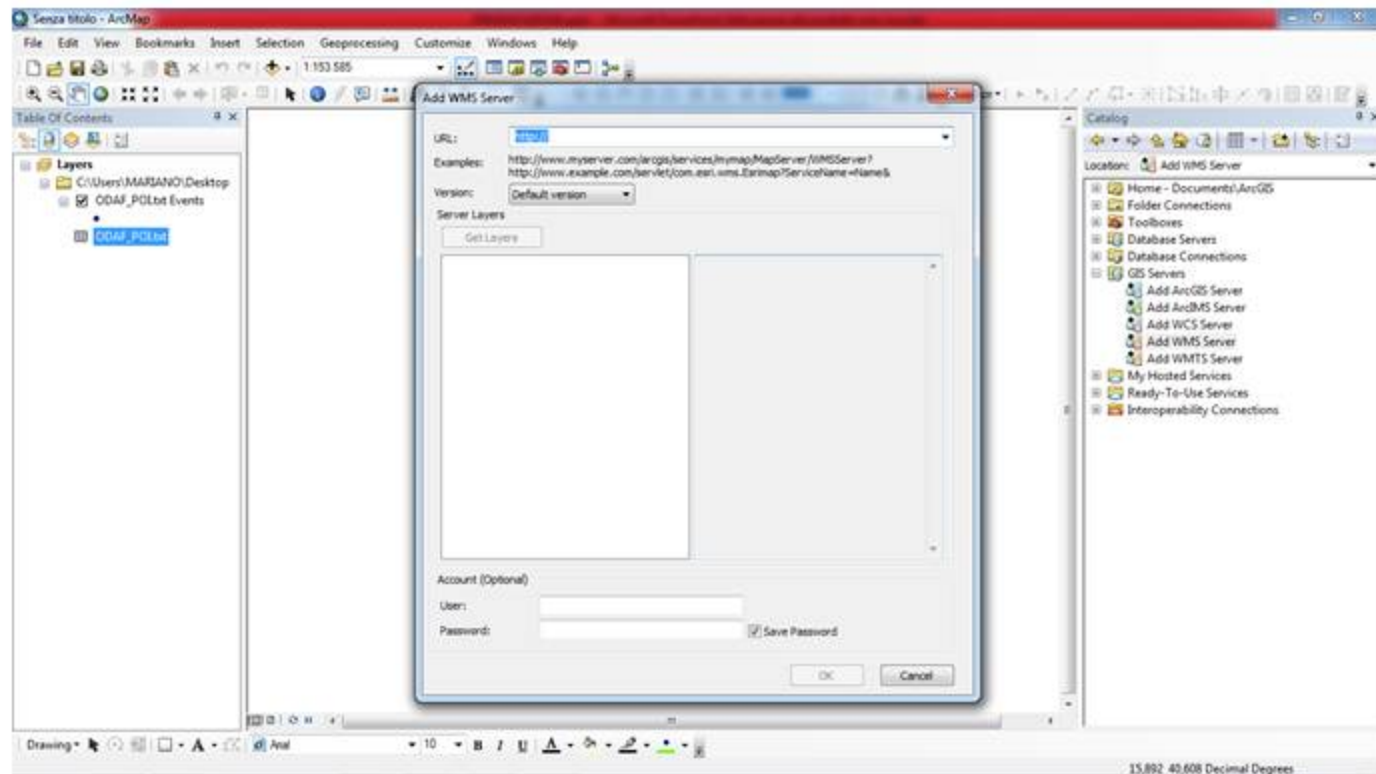


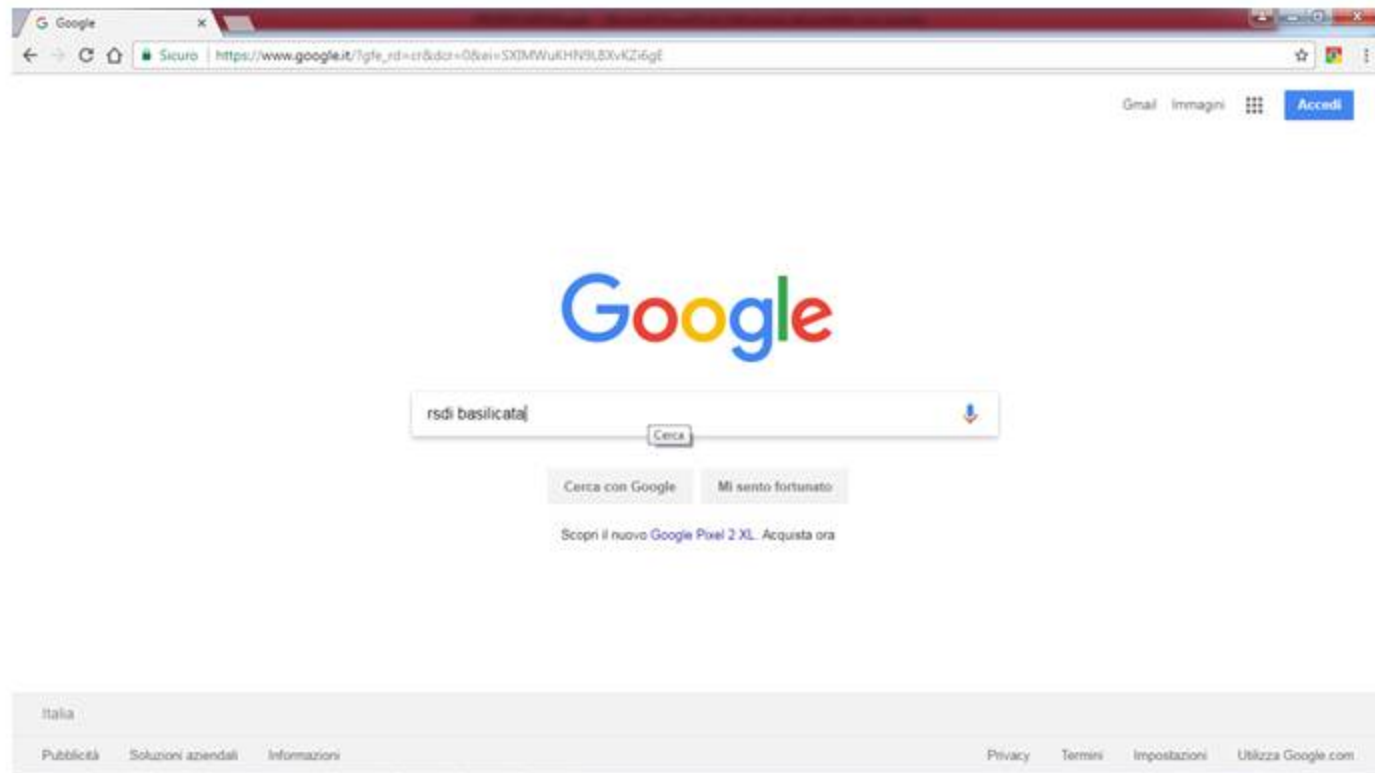




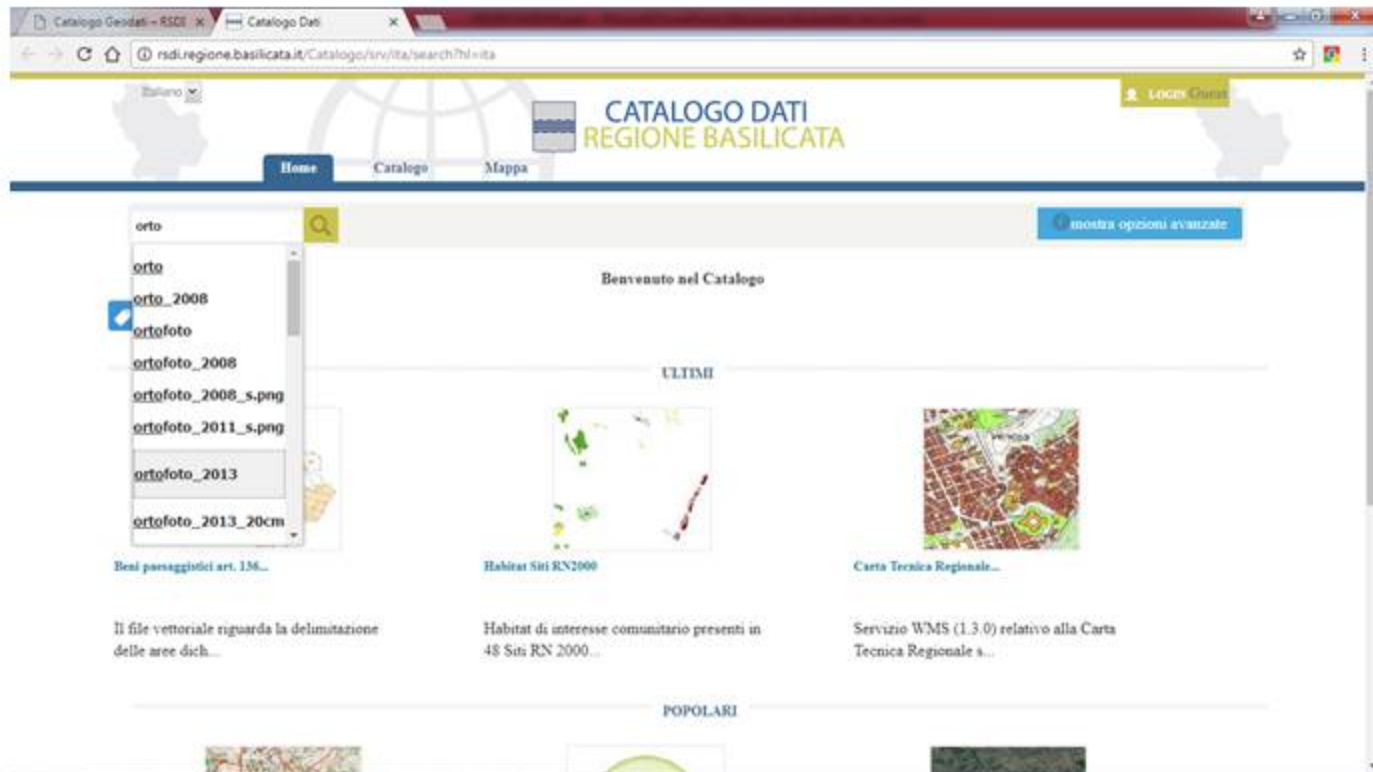








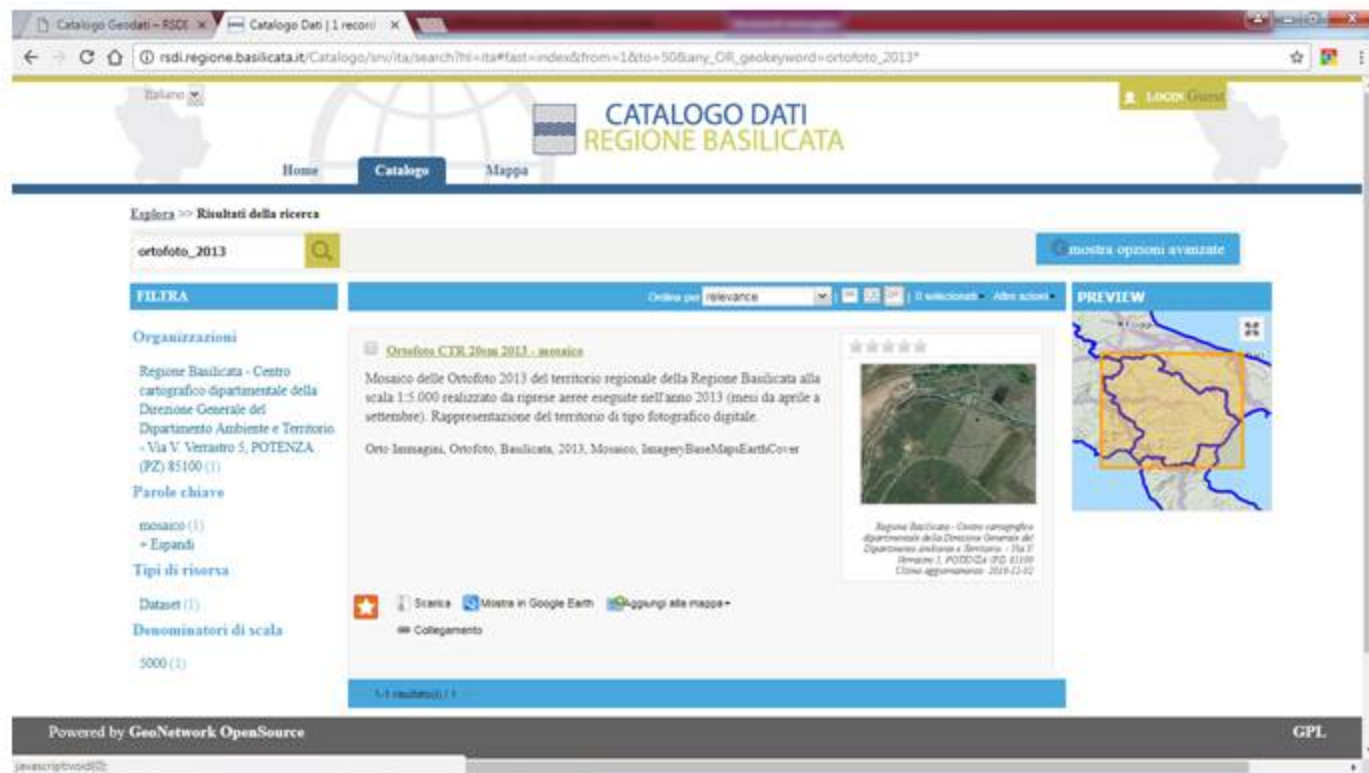
A screenshot of a Google search page in a browser window. The address bar shows the URL <https://www.google.it/?gl=it&ei=er8&id=06&ei=SKIMWuKH9L83vKZ6gE>. The search bar contains the text "rsdi basilicata". Below the search bar are buttons for "Cerca", "Cerca con Google", and "Mi sento fortunato". A link for "Scopri il nuovo Google Pixel 2 XL. Acquista ora" is visible. The footer includes "Italia", "Pubblicità", "Soluzioni aziendali", "Informazioni", "Privacy", "Termini", "Impostazioni", and "Utilizza Google.com".



The screenshot shows a web browser window displaying the 'Catalogo Dati Regione Basilicata' website. The browser's address bar shows the URL: `rsd.regione.basilicata.it/Catalogo/inv/ita/search?hl=ita`. The website header includes the text 'CATALOGO DATI REGIONE BASILICATA' and a 'Logout' button. A navigation menu contains 'Home', 'Catalogo', and 'Mappa'. A search bar contains the text 'orto', and a dropdown menu lists search results: 'orto', 'orto_2008', 'ortofoto', 'ortofoto_2008', 'ortofoto_2008_s.png', 'ortofoto_2011_s.png', 'ortofoto_2013', and 'ortofoto_2013_20cm'. A 'mostra opzioni avanzate' button is visible to the right of the search bar. The main content area is titled 'Benvenuto nel Catalogo' and features a section labeled 'ULTIMI' with three items:

- Real paesaggistici art. 156...**: A thumbnail image showing a landscape with a road and trees. Below it, the text reads: 'Il file vettoriale riguarda la delimitazione delle aree dich...'.
- Habitat Siti RN2000**: A thumbnail image showing a map with green areas. Below it, the text reads: 'Habitat di interesse comunitario presenti in 48 Siti RN 2000...'.
- Carta Tecnica Regionale...**: A thumbnail image showing a detailed urban map. Below it, the text reads: 'Servizio WMS (1.3.0) relativo alla Carta Tecnica Regionale s...'.

Below the 'ULTIMI' section, there is a section labeled 'POPOLARI' with three thumbnail images.



The screenshot shows a web browser window displaying the 'CATALOGO DATI REGIONE BASILICATA' website. The search results for 'ortofoto_2013' are shown, including a list of organizations, keywords, and a detailed record for 'Ortofoto CTR 2013 - mosaico'. The record includes a description, a thumbnail image, and a map preview. The interface is in Italian and features a search bar, filters, and a 'Mostra in Google Earth' button.

CATALOGO DATI REGIONE BASILICATA

Esplora >> Risultati della ricerca

ortofoto_2013

FILTRA

Organizzazioni

Regione Basilicata - Centro cartografico dipartimentale della Direzione Generale del Dipartimento Ambiente e Territorio - Via V. Veneto 5, POTENZA (PZ) 85100 (1)

Parole chiave

mosaico (1)
+ Espandi

Tipi di riserva

Dataset (1)

Denominatori di scala

5000 (1)

Ordina per **relevanza**

0 selezionati - Altre azioni

PREVIEW

Ortofoto CTR 2013 - mosaico

Mosaico delle Ortofoto 2013 del territorio regionale della Regione Basilicata alla scala 1:5 000 realizzato da riprese aeree eseguite nell'anno 2013 (mesi da aprile a settembre). Rappresentazione del territorio di tipo fotografico digitale.

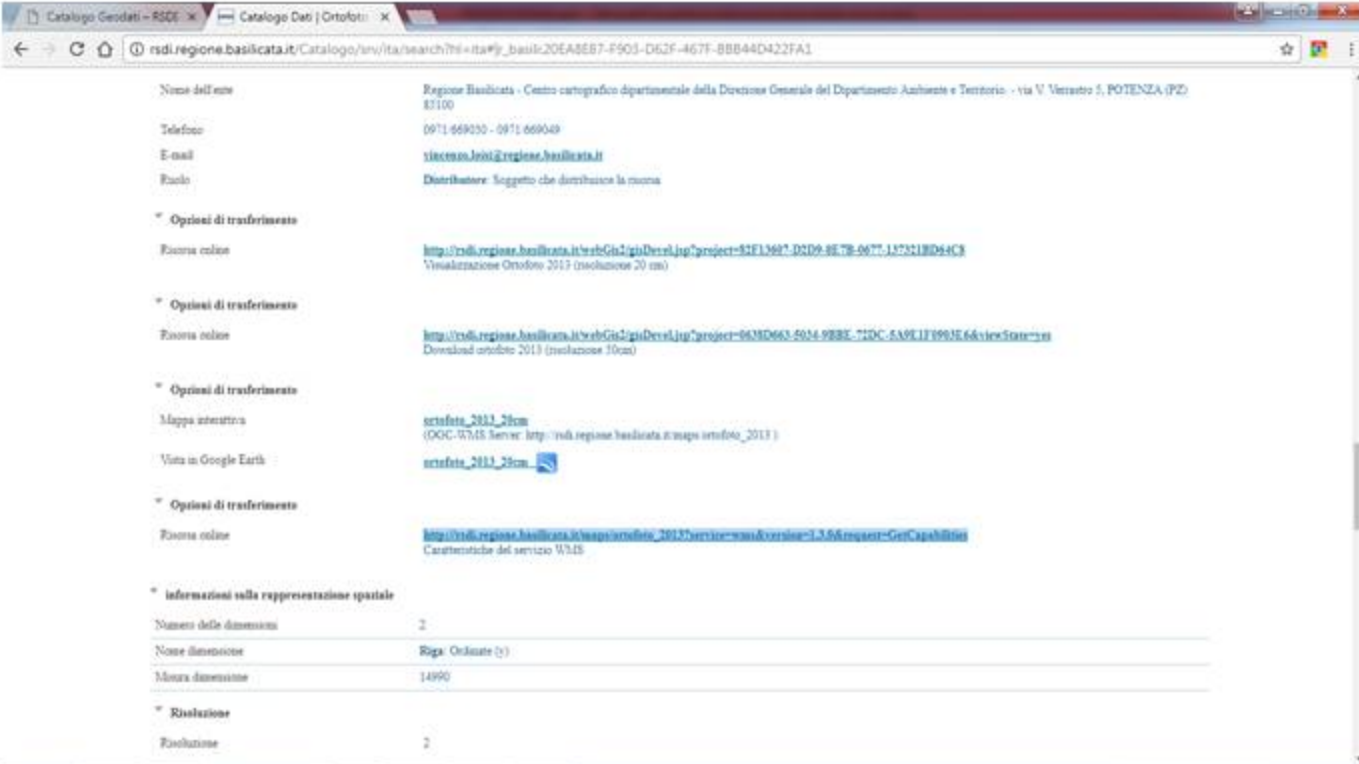
Otto Immagini, Ortofoto, Basilicata, 2013, Mosaico, ImageryBaseMapsEarthCover

Regione Basilicata - Centro cartografico dipartimentale della Direzione Generale del Dipartimento Ambiente e Territorio - Via V. Veneto 5, POTENZA (PZ) 85100
Data aggiornamento: 2013-12-02

Stampa Mostra in Google Earth Aggiungi alla mappa - Collegamento

1/1 risultati / 1

Powered by **GeoNetwork OpenSource** **GPL**



Catalogo Dati | Ortofoto

rsdi.regione.basilicata.it/Catalogo/inv/ita/search?ti=ita#?y_basilc20EA8E87-F905-D62F-467F-8BB44D422FA1

Nome dell'ente Regione Basilicata - Centro cartografico dipartimentale della Direzione Generale del Dipartimento Aziende e Territorio - via V. Veneto 5, POTENZA (PZ) 83100

Telefono 0971 669050 - 0971 669049

E-mail staccos.levi@regione.basilicata.it

Fuoco Distributore: Soggetto che distribuisce la risorsa

Opzioni di trasferimento

Esorna online <http://rsdi.regione.basilicata.it/web/Gis2/gis/Ortofoto.jsp?project=52F13697-D2D9-8E78-9077-1A75218D84C3>
Visualizzazione Ortofoto 2013 (risoluzione 20 cm)

Opzioni di trasferimento

Esorna online <http://rsdi.regione.basilicata.it/web/Gis2/gis/Ortofoto.jsp?project=963D0663-5024-98BE-71DC-5A9E1F893E66&viewState=rs>
Download ortofoto 2013 (risoluzione 10cm)

Opzioni di trasferimento

Mapa interattiva [ortofoto_2013_20cm](#)
(OGC WMS Server: http://rsdi.regione.basilicata.it/maps/ortofoto_2013/)

Vista in Google Earth [ortofoto_2013_20cm](#)

Opzioni di trasferimento

Esorna online http://rsdi.regione.basilicata.it/maps/ortofoto_2013?service=wms&version=1.3.0&request=GetCapabilities
Caratteristiche del servizio WMS

Informazioni sulla rappresentazione spaziale

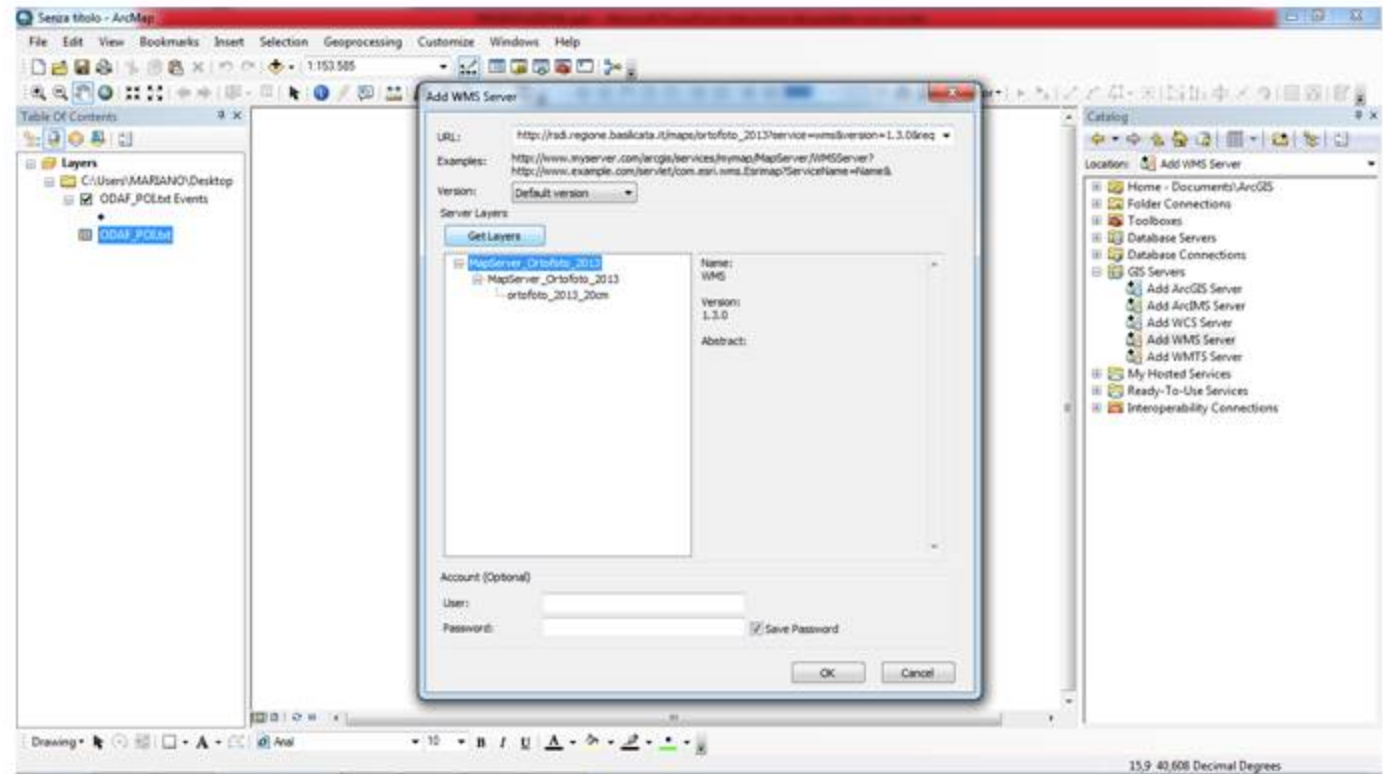
Numero delle dimensioni 2

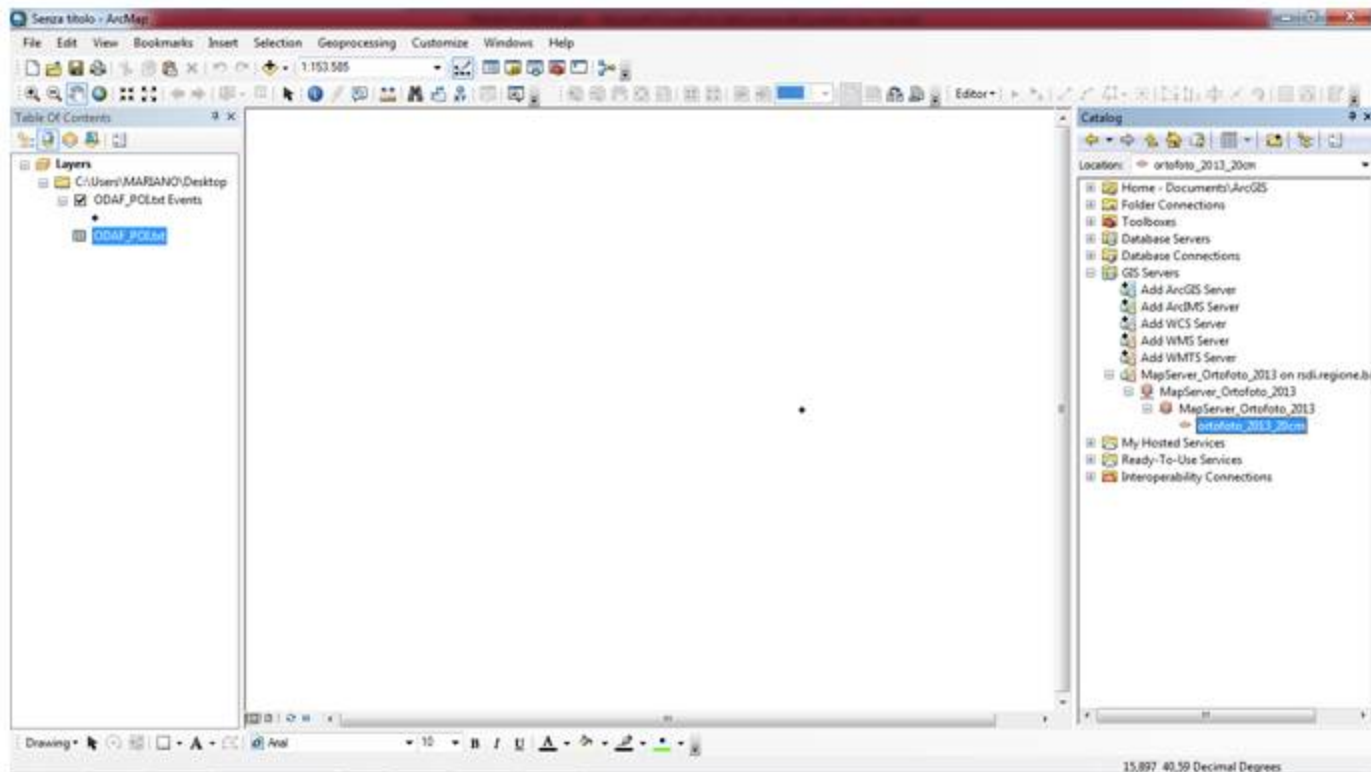
Nome dimensione Riga Ordinate (y)

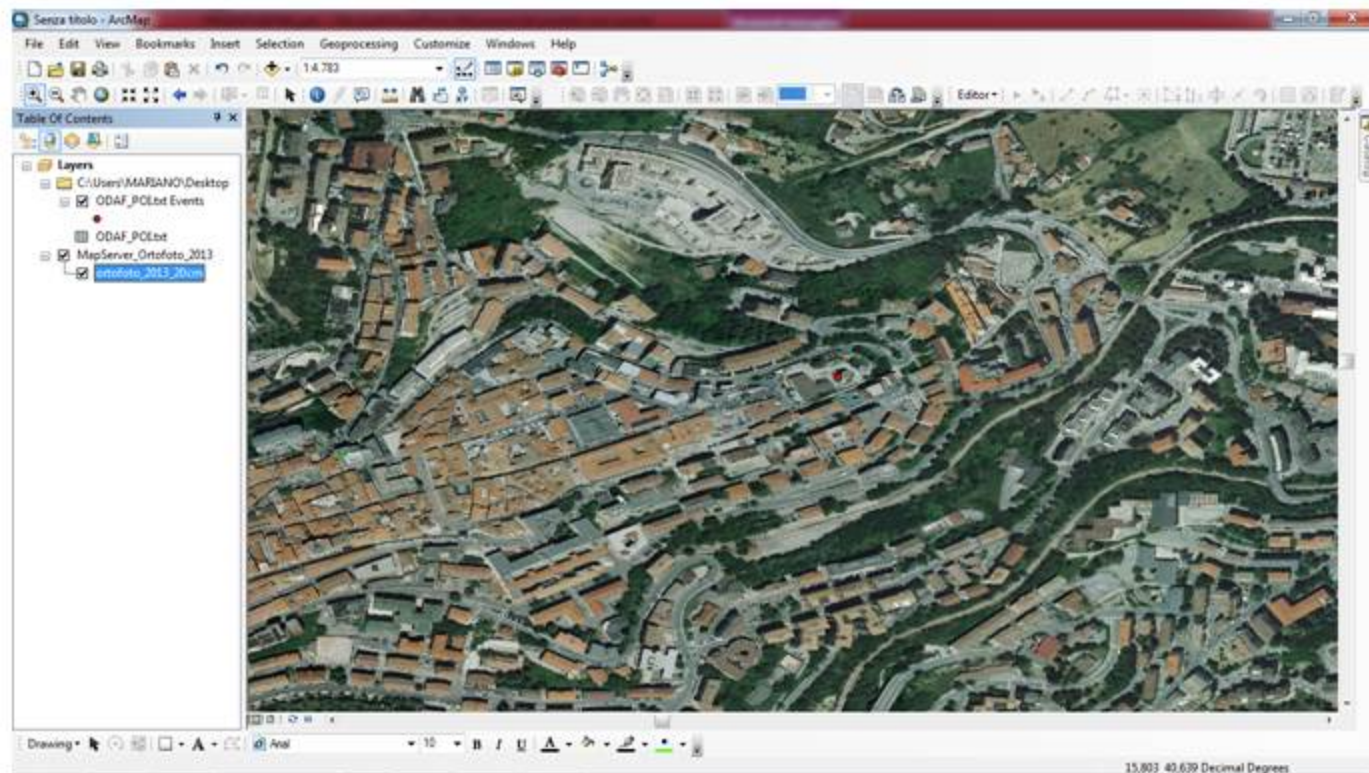
Motore dimensione 14990

Risoluzione

Esoluzione 2



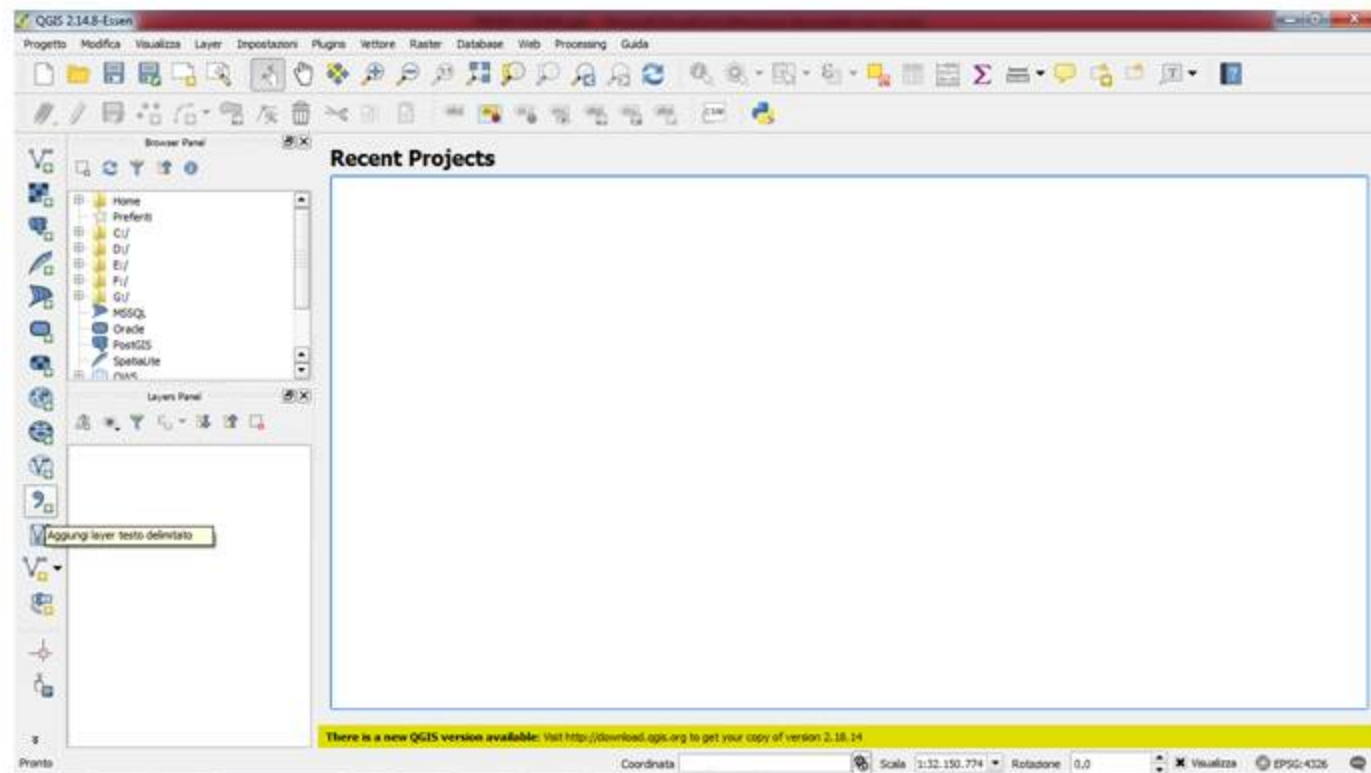


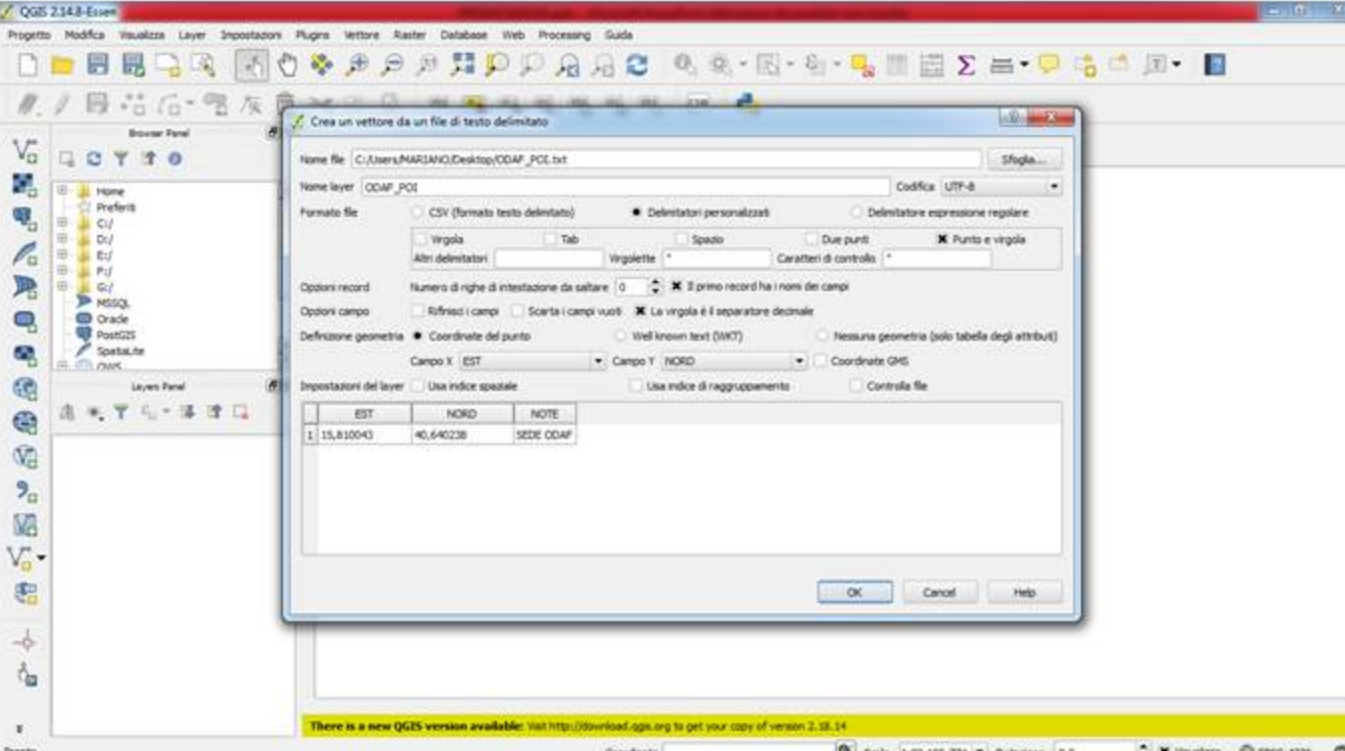


DATASET	LINK
Beni paesaggistici art. 136 D.Lgs. 42/2004	http://isi.regionebasilicata.it/geoserver/2016/vari_progetti/beni_paesaggistici_136/wms
Database Topografico della Regione Basilicata alla scala 1:5000	http://microtopografia.regionebasilicata.it/geoserver/0851_basi/wms?service=wms&version=1.3.0&request=GetCapabilities
Carta pedologica	http://isi.regionebasilicata.it/geoserver/2016/ suolo/Carta_suoli_2006_sgenta_2_543/wms
Carta tessitura	http://isi.regionebasilicata.it/geoserver/2016/ suolo/Carta_tessitura_2_545/wms
Siti di interesse comunitario (SIC) 2012	http://isi.regionebasilicata.it/geoserver/2016/vari_progetti/sic_2012_wfs/wms
Siti di interesse comunitario (SIC) 2013	http://isi.regionebasilicata.it/geoserver/2016/vari_progetti/sic_2013/wms
Proposte istituzione nuovi siti di interesse comunitario presenti nel p.n. del pollino 2013	http://isi.regionebasilicata.it/geoserver/2016/vari_progetti/p_nic_2013_pollino/wms
Zona a protezione speciale (ZPS) 2012	http://isi.regionebasilicata.it/geoserver/2016/vari_progetti/zps_2012_wfs/wms
Zona a protezione speciale (ZPS) revisione 2012	http://isi.regionebasilicata.it/geoserver/2016/vari_progetti/zps/wms
Carta reazione (raazione degli orizzonti superficiali del suolo nei suoli agricoli dell'orizzonte arato)	http://isi.regionebasilicata.it/geoserver/2016/ suolo/Carta_reazione_2_547/wms
Carta capacità d'uso dei suoli ai fini agricoli forestali	http://isi.regionebasilicata.it/geoserver/2016/ suolo/Capacita_uso_suolo_2_546/wms
Carta carbonati	http://isi.regionebasilicata.it/geoserver/2016/ suolo/Carta_carbonati_2_548/wms
Ortofoto CTR 20cm 2013 - mosaico	http://isi.regionebasilicata.it/maps/ortofoto_2013
Carta Tecnica Regionale 1:10000 (2013)	http://isi.regionebasilicata.it/maps/ctr_raster
Carta dell' Uso Suolo della Regione Basilicata (2013)	http://isi.regionebasilicata.it/geoserver/2016/uso_territorio/uso_suolo_basilicata/wms
Modello Digitale del Terreno (DTM) risoluzione 5m	http://isi.regionebasilicata.it/maps/dtm?service=wms&version=1.3.0&request=GetCapabilities
Modello Digitale della Superficie (DSM) risoluzione 5m	http://isi.regionebasilicata.it/maps/dsm?service=wms&version=1.3.0&request=GetCapabilities
Carta dell' Uso Suolo della Regione Basilicata (2013)	http://isi.regionebasilicata.it/geoserver/2016/uso_territorio/uso_suolo_basilicata/wms?request=GetCapabilities&service=WMS&version=1.3.0

ALCUNI DATASET DISPONIBILI







Nome file: C:/Users/MARIANO/Desktop/ODAF_POI.txt

Nome layer: ODAF_POI

Formato file: CSV (formato testo delimitato) Delimitatori personalizzati Delimitatore espressione regolare

Virgola Tab Spazio Due punti Punto e virgola

Altri delimitatori: Virgolette Caratteri di controllo:

Opzioni record: Numero di righe di intestazione da saltare: 0 Il primo record ha i nomi dei campi

Opzioni campo: Rifresca i campi Sceglie i campi vuoti La virgola è il separatore decimale

Definizione geometria: Coordinate del punto Well known text (WKT) Nessuna geometria (solo tabella degli attributi)

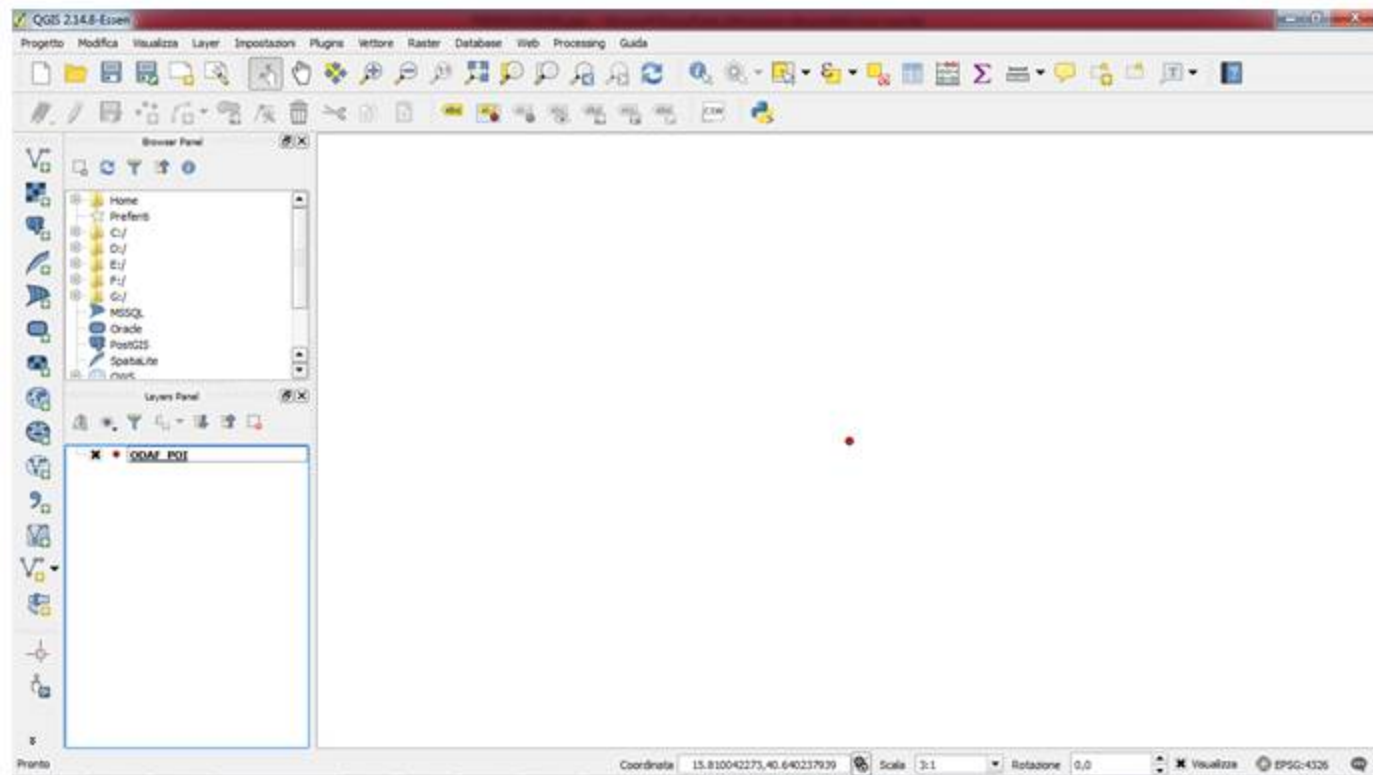
Campo X: EST Campo Y: NORD Coordinate GIS

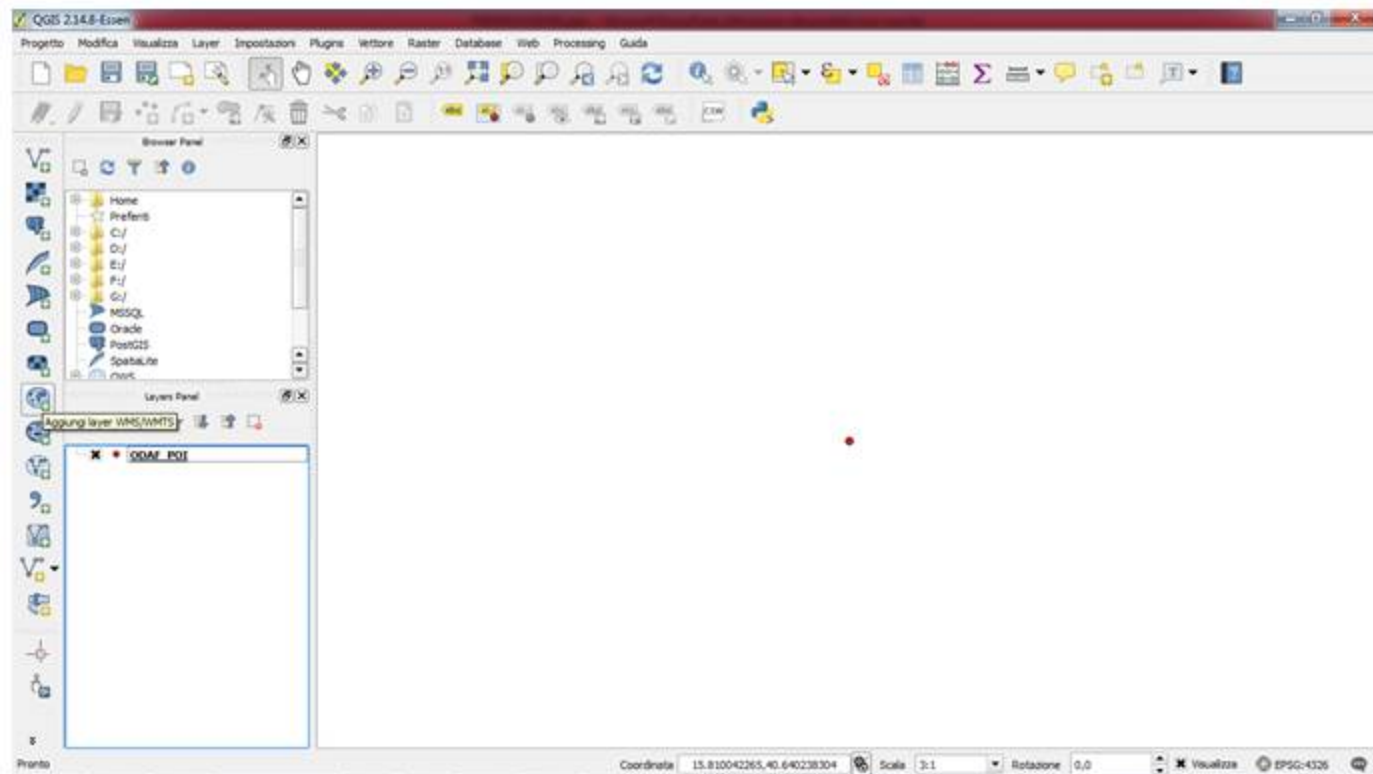
Impostazioni del layer: Usa indice spaziale Usa indice di raggruppamento Controlla file

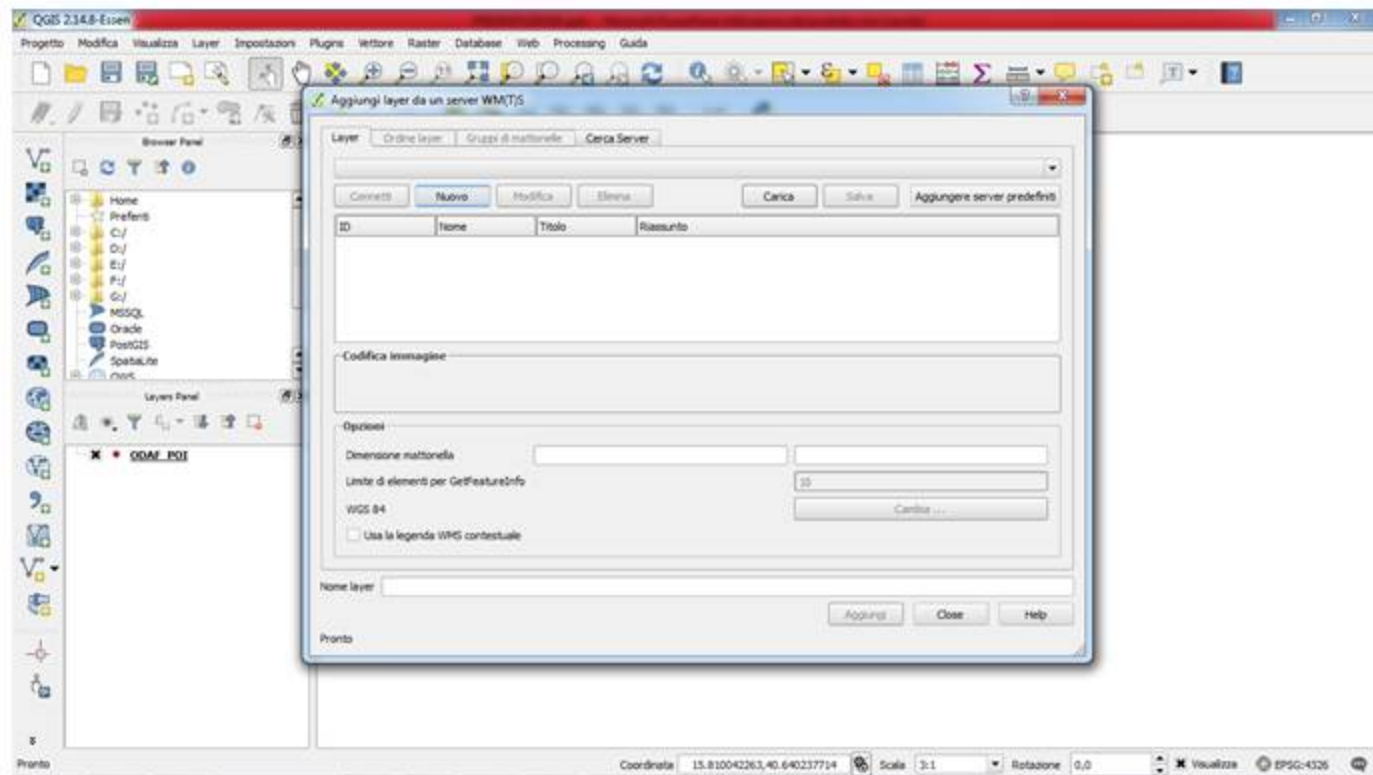
	EST	NORD	NOTE
1	15,810043	40,640238	SEDE ODAF

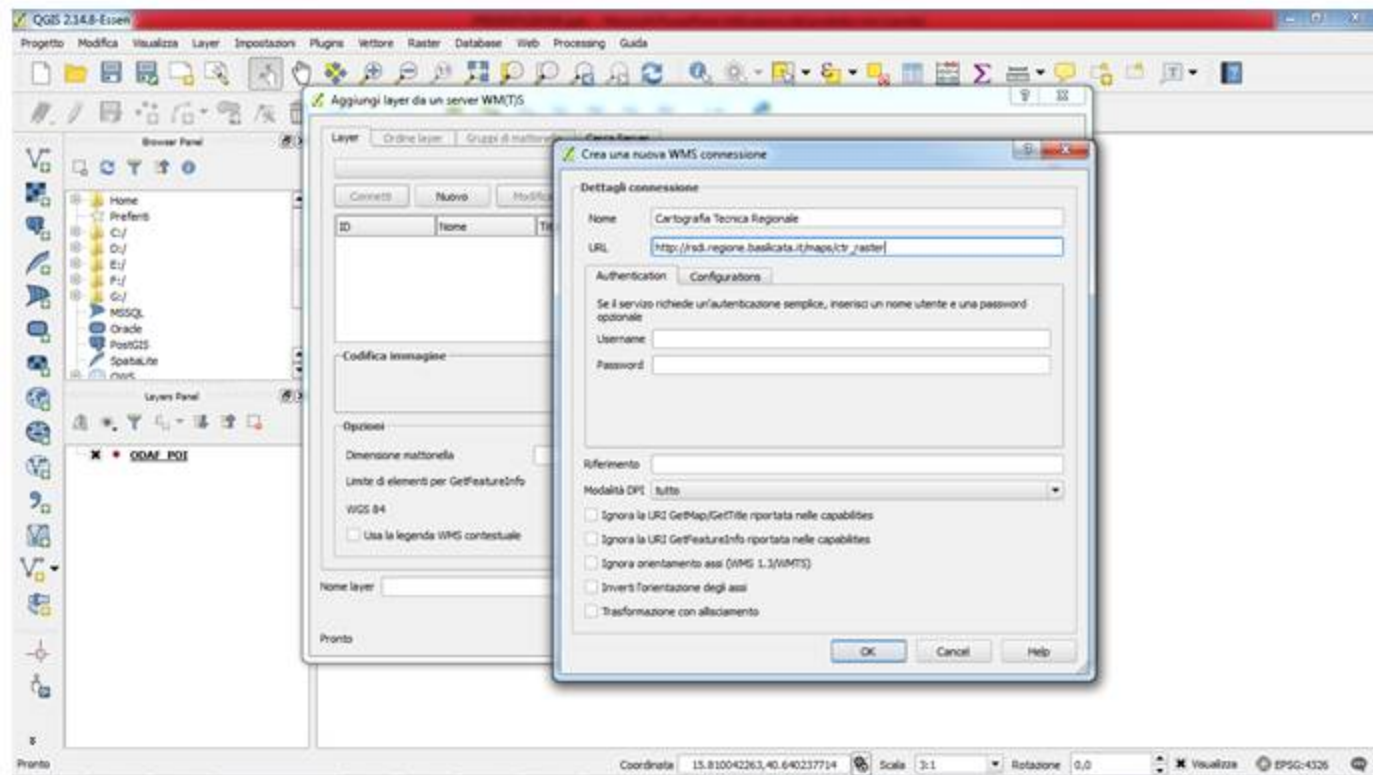
There is a new QGIS version available: visit <http://download.qgis.org> to get your copy of version 2.18.14

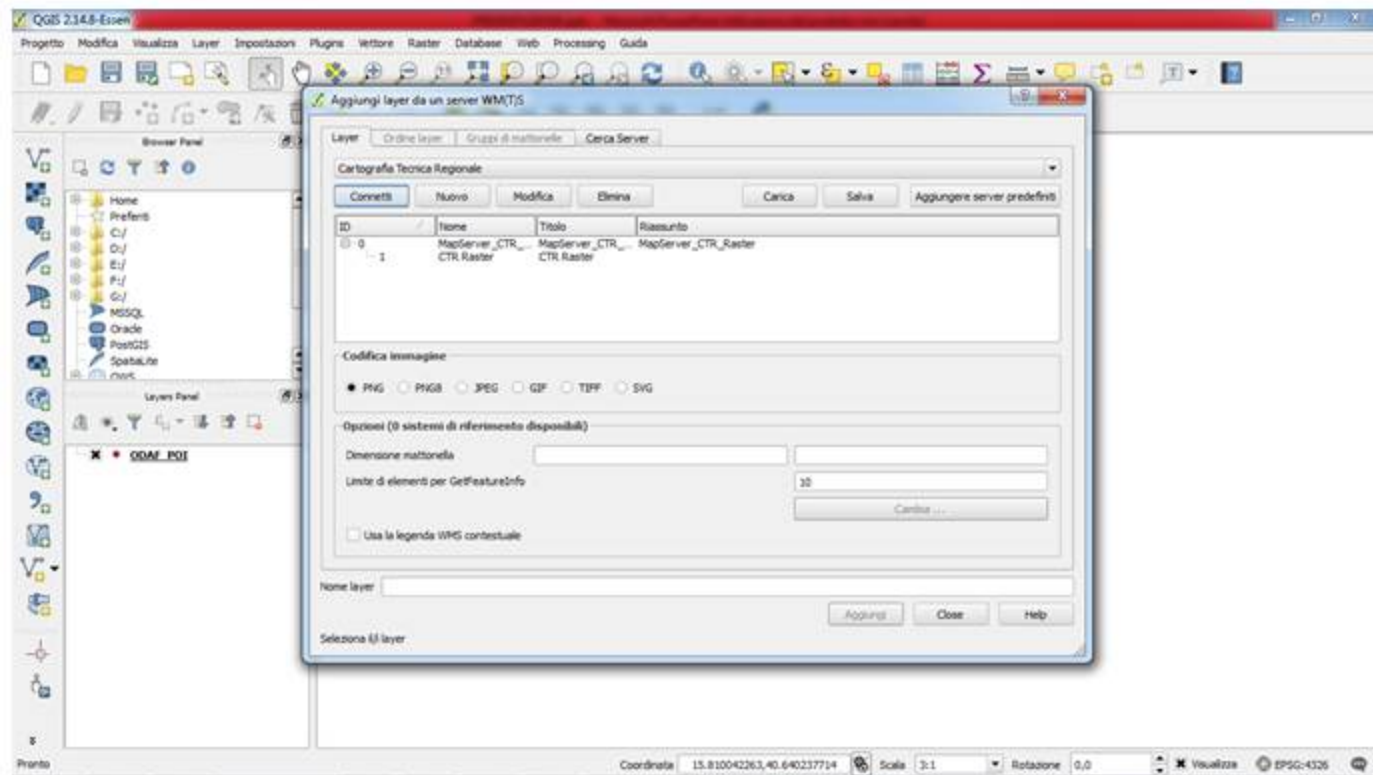
Coordinate: Scala: 1:32.150.774 Rotazione: 0,0 Visualizza EPSG:4326

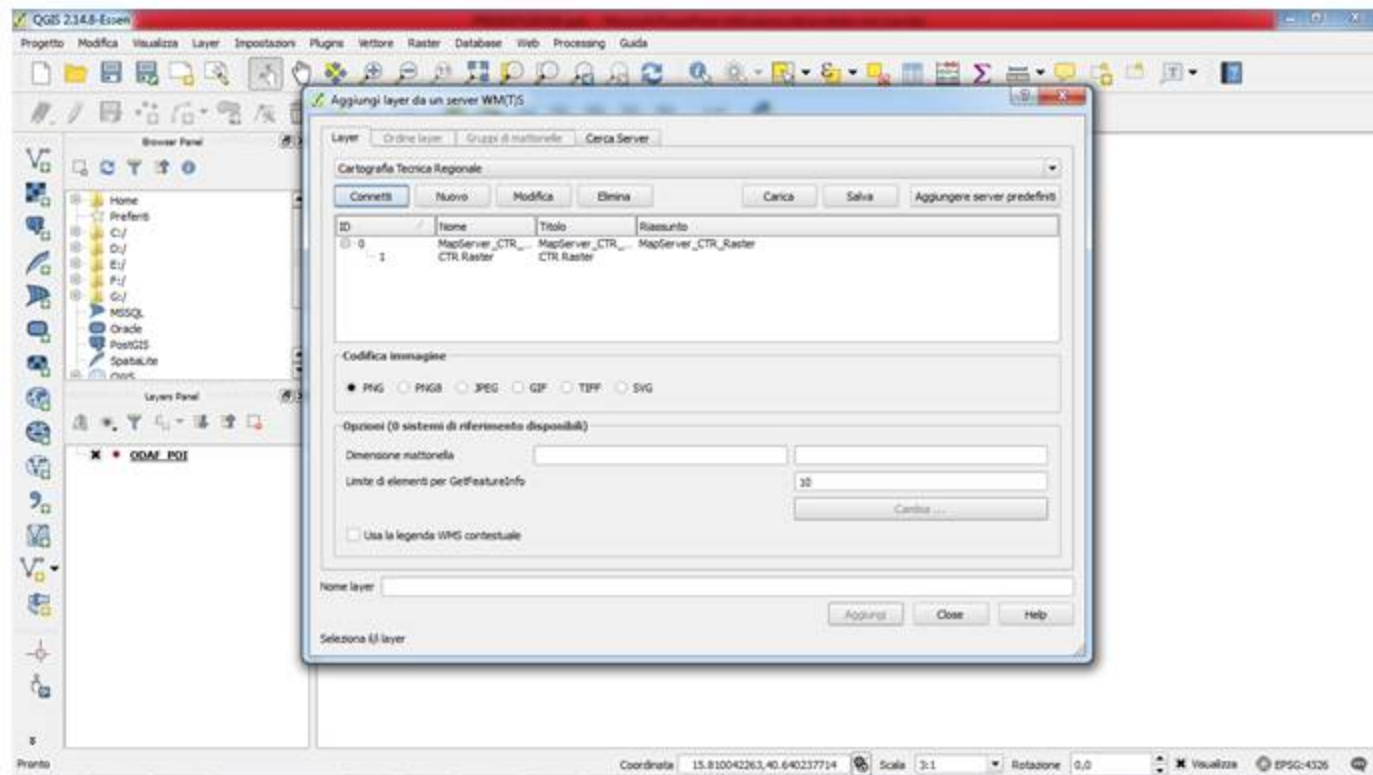


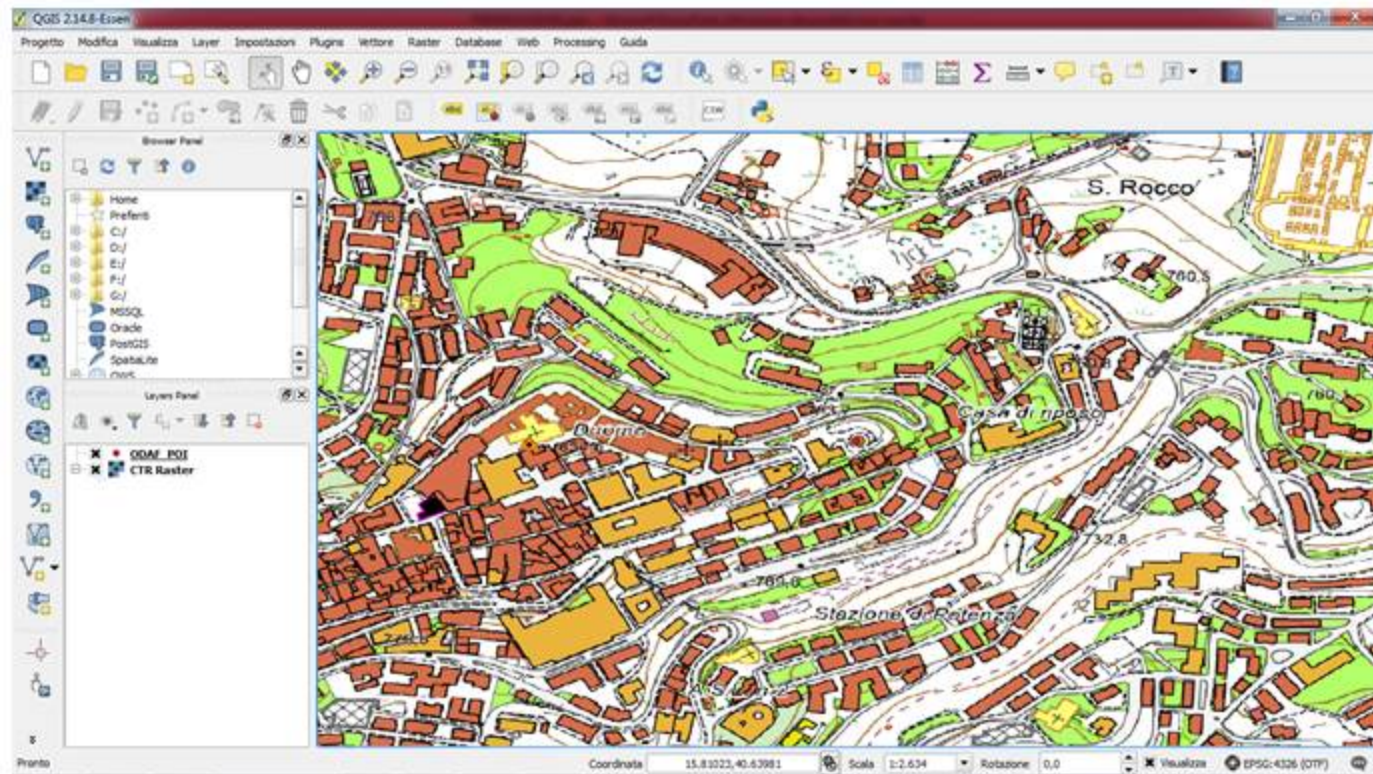


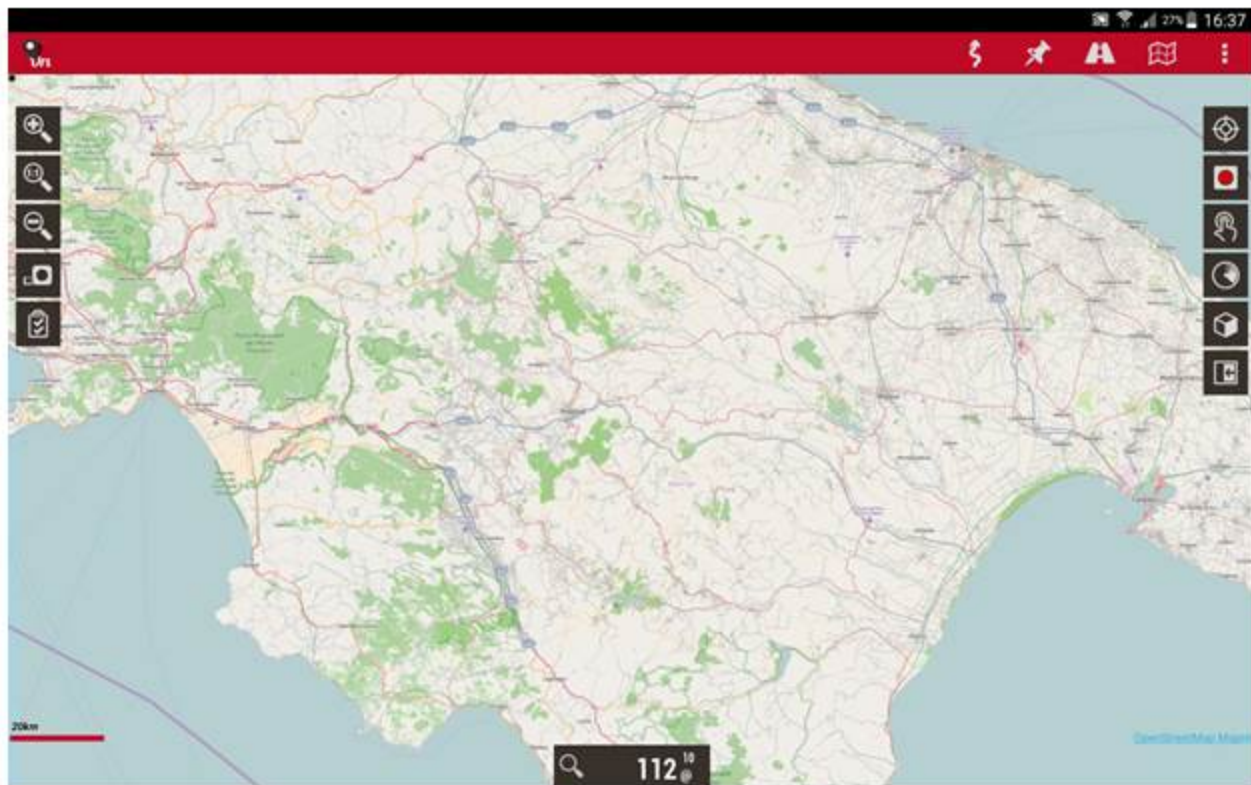


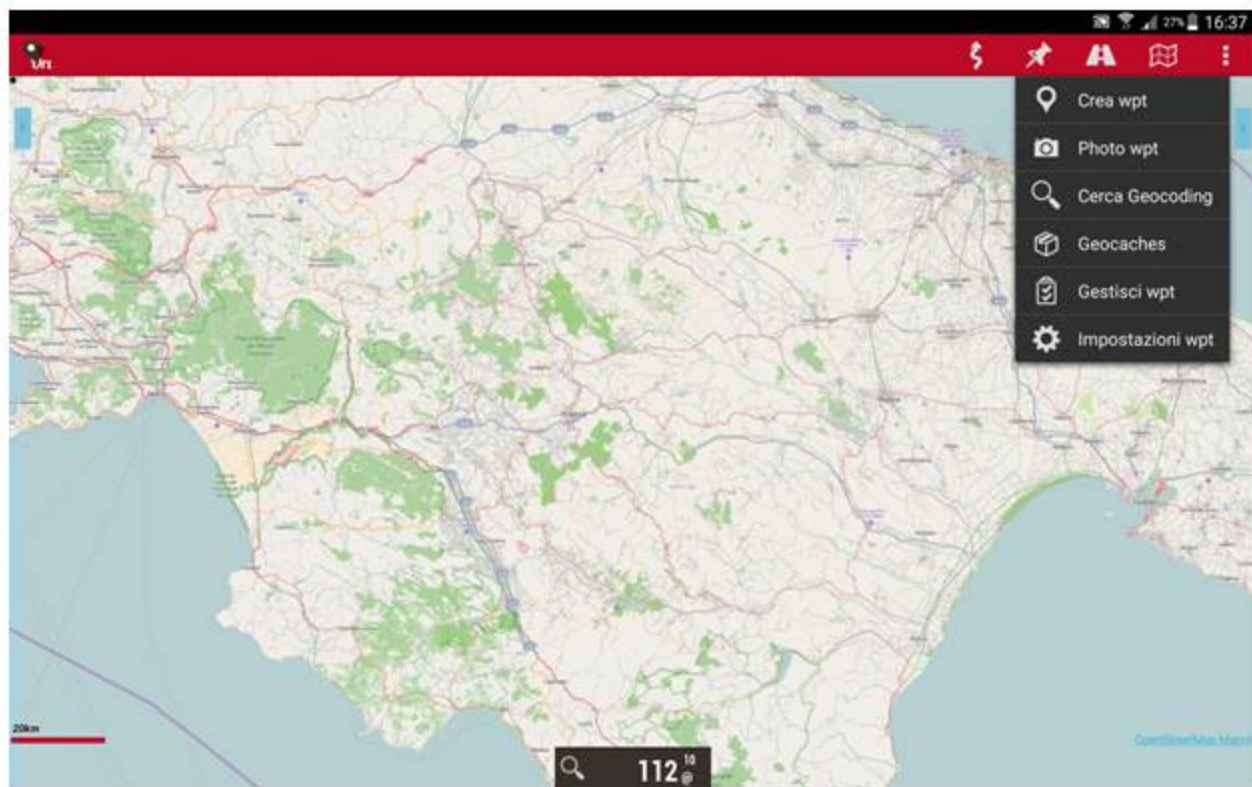












📶 27% 16:38

Creazione Waypoint

SEDE ODAF

Tipo +
Waypoint

Cartella +
—

Descrizione

Coordinate

D.D° G.M.M° G.M.S°
 UTM SWISS G. MGRS

Latitudine
40,640238°N 🗑

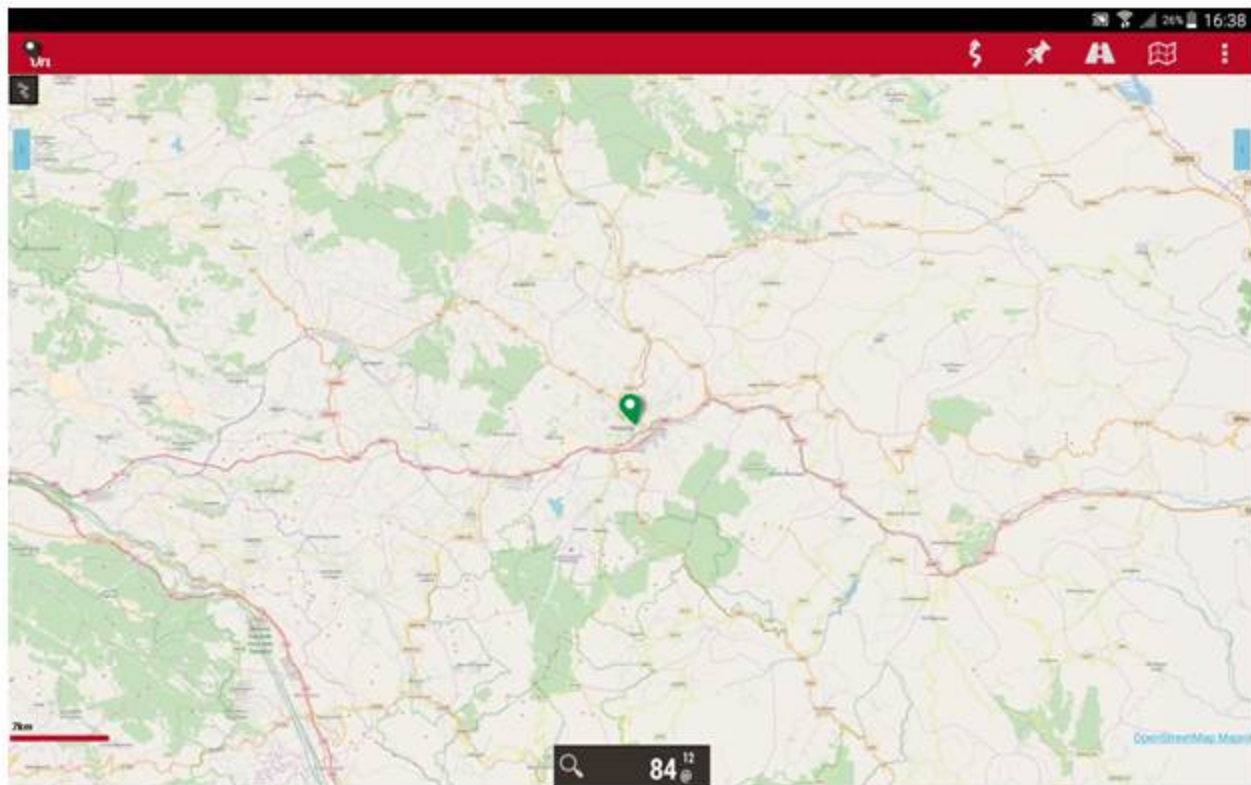
Longitudine
15,810043°E 🗑

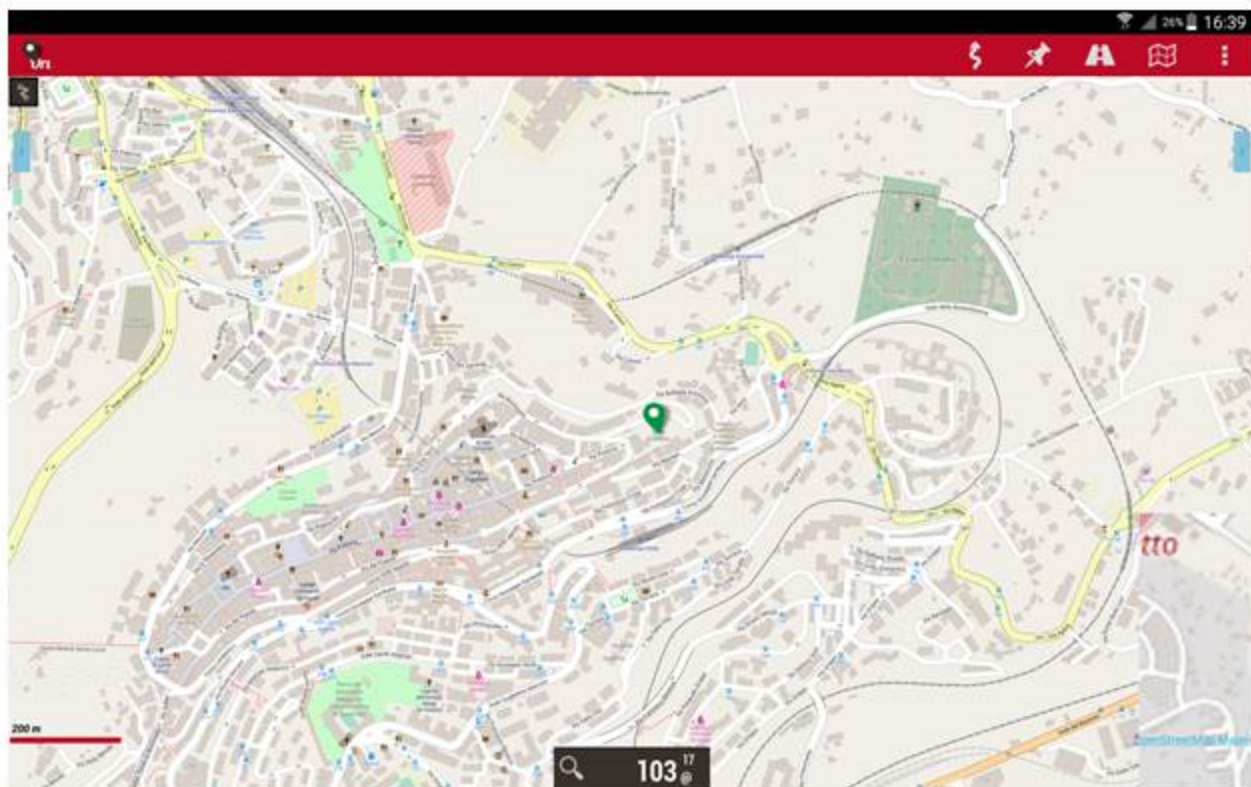
Altitudine (m)
0.00

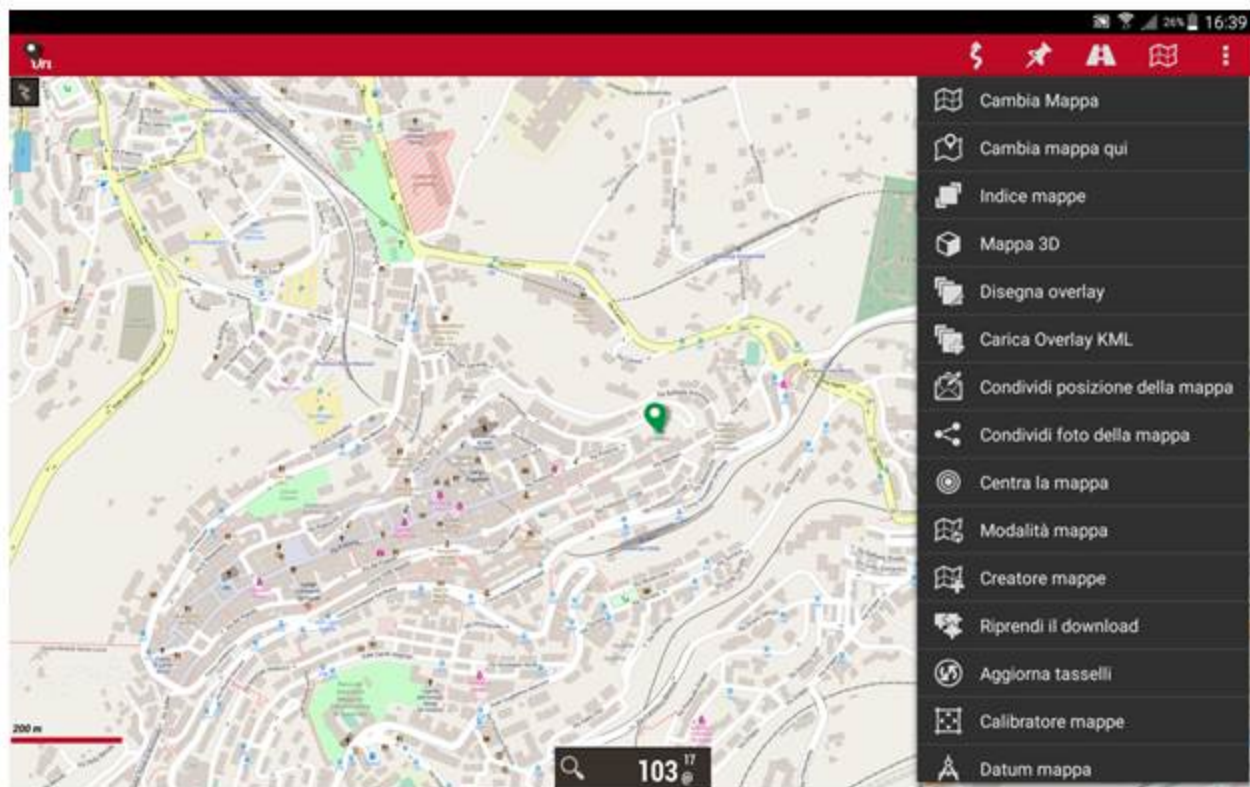
EX: -22.4333 ; 22.30.34N ; 3.34.66.3W

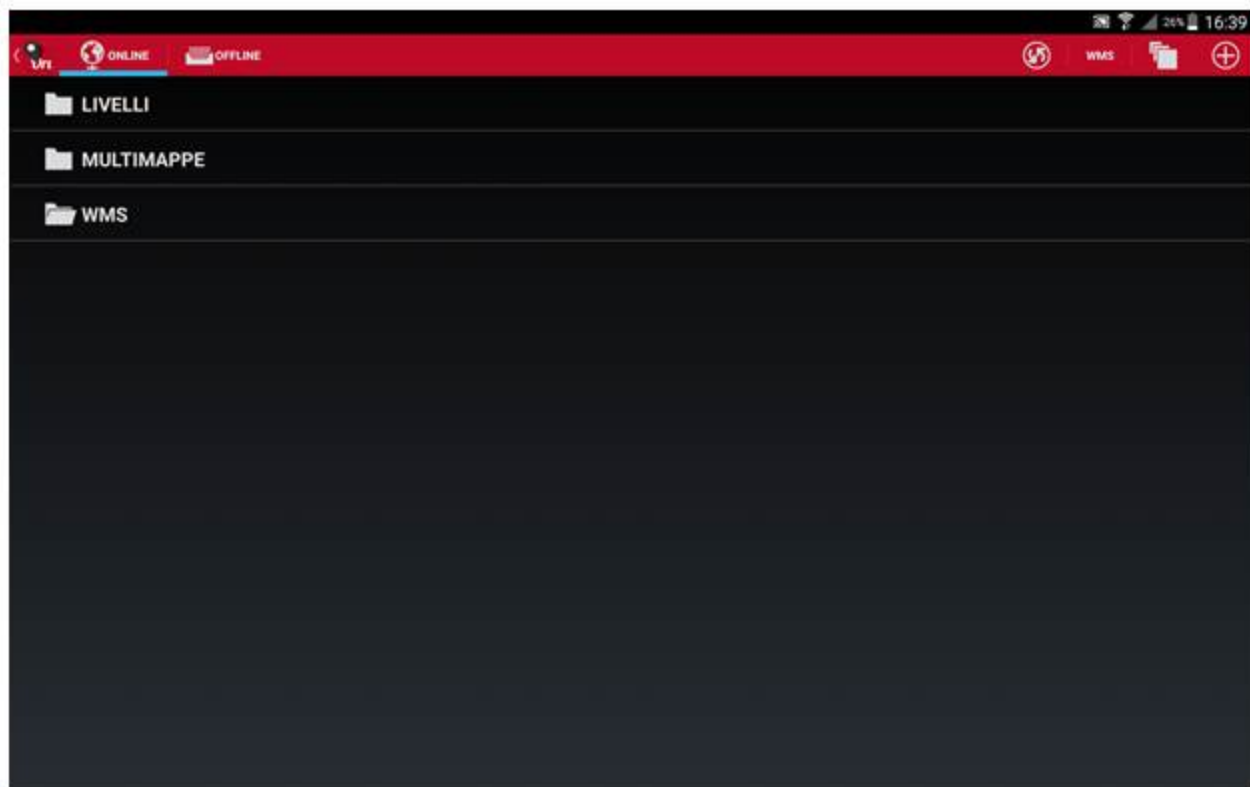
Proiezione
 Geocoding
 Estensioni
 (tocca per vedere)

ACCETTA
ANNULLA









Creatore WMS

http:// OK

https

Nome utente per l'autenticazione http basic (se richiesto)

Password per l'autenticazione http basic


2. Seleziona livello

3. Testa il WMS (opzionale)

Latitudine

Longitudine

Zoom



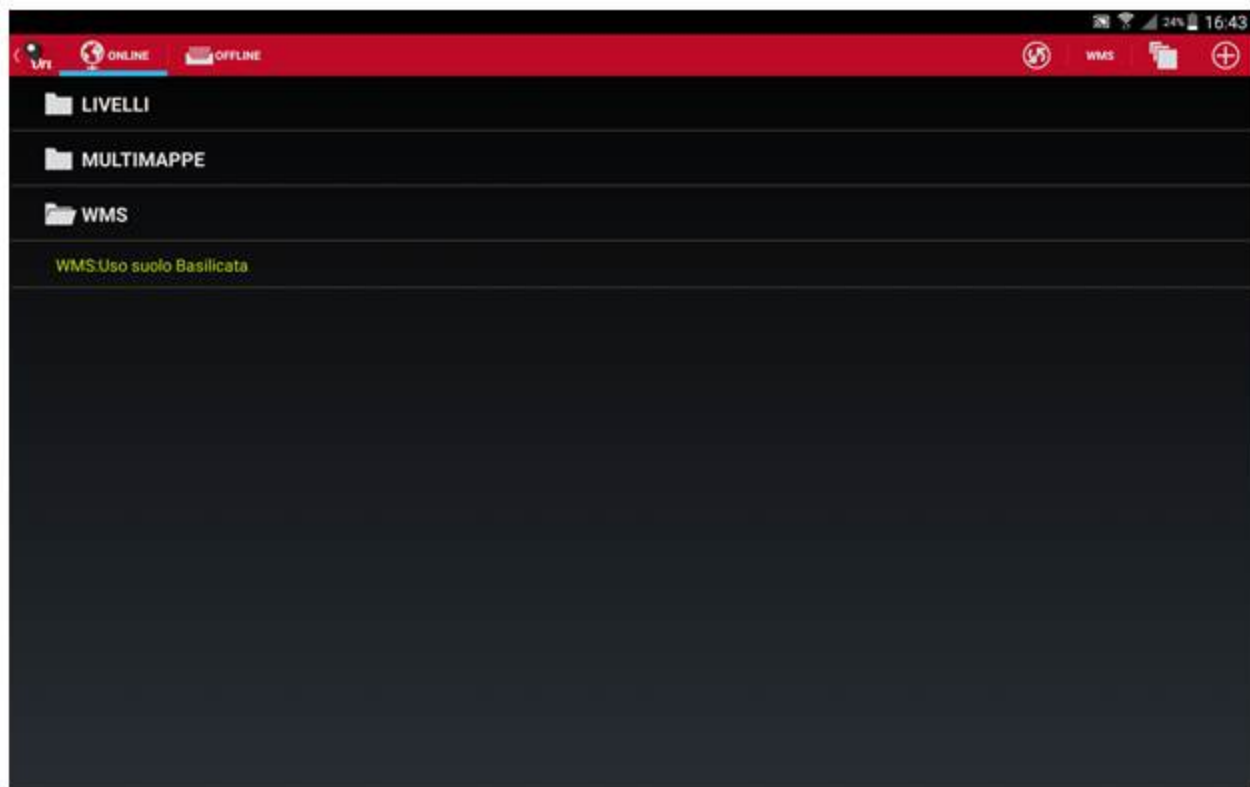
4 - Inserire le proprietà WMS

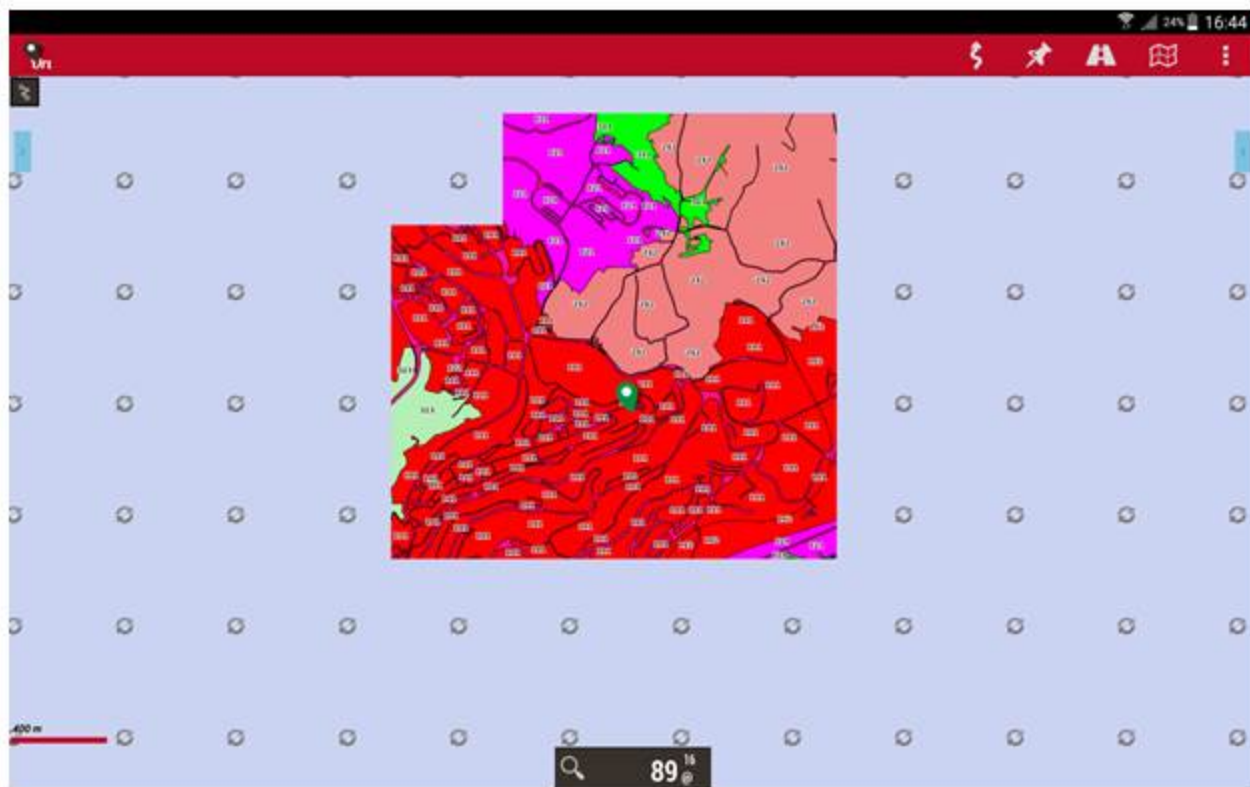
Parametri WMS aggiuntivi (opzionale)
 '&transparent=true' per esempio

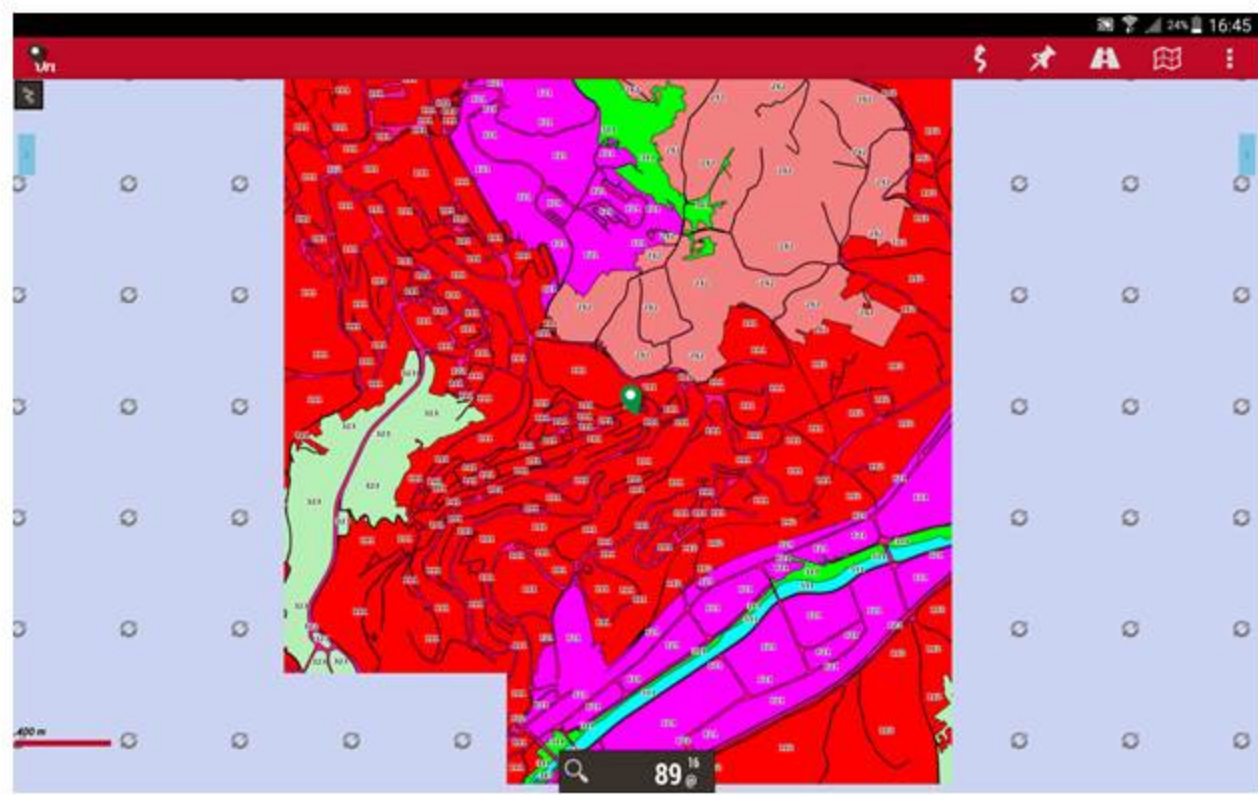
Bufferizzabile

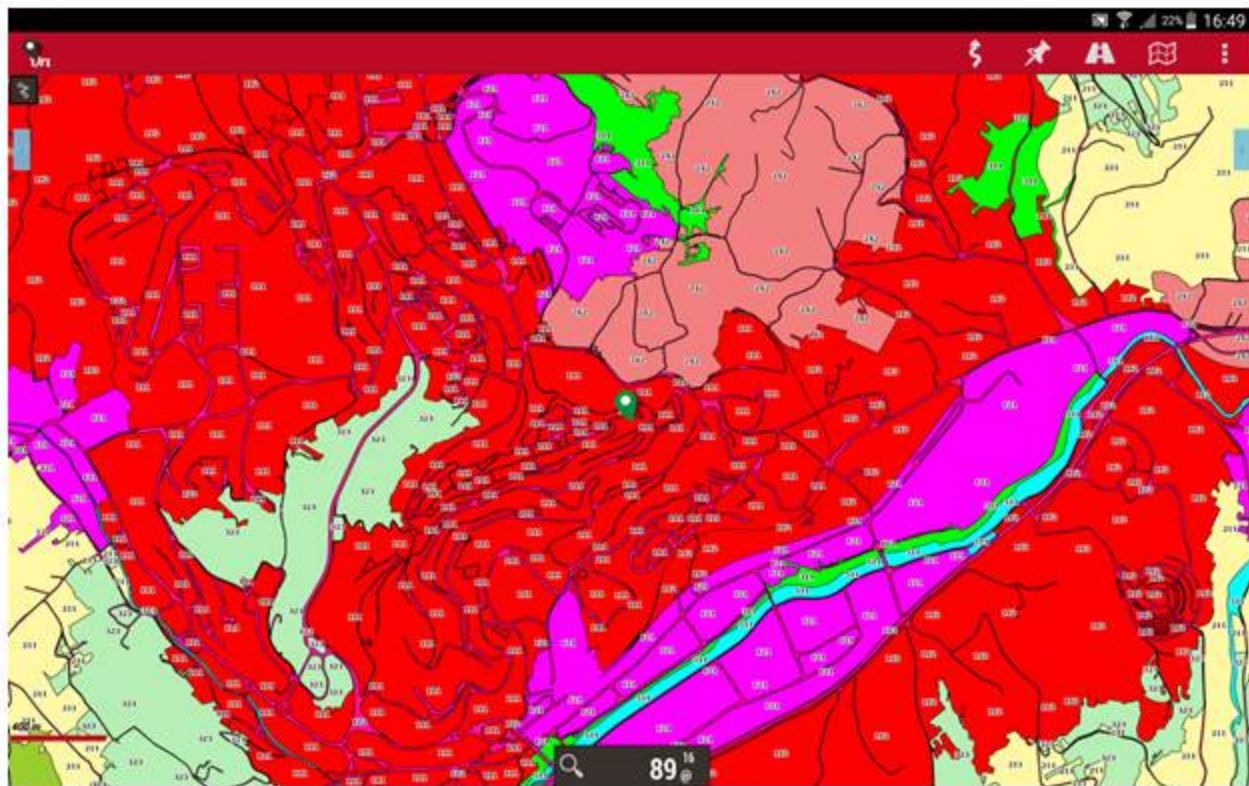
Scaricabile

Crea









KORASYSTEMA@GMAIL.COM

